



Freude am Fahren



# THE 5

## TOURING

MÄRZ 2020



## INHALTSVERZEICHNIS.

---

04	FREUDE AM FAHREN.	32	SONDERAUSSTATTUNGEN.
10	MODELLVARIANTEN UND FAHRZEUGPREISE.	32	EXTERIEUR.
14	SERIENAUSSTATTUNGEN.	34	RÄDER.
18	MODELLE UND EDITIONEN.	38	INTERIEUR.
18	SPORT LINE.	46	AUSSTATTUNGSPAKETE.
20	LUXURY LINE.	50	FAHRDYNAMIK.
22	M SPORTPAKET.	52	ASSISTENZSYSTEME UND KOMFORT.
24	M550d xDRIVE TOURING.	58	CONNECTIVITY.
26	FARBWELTEN UND SONDERAUSSTATTUNGEN.	49	BMW SERVICES.
28	FARBWELTEN.	62	TECHNISCHE DATEN.
28	EXTERIEUR.		
30	INTERIEUR.		



### WEITERE INFORMATIONEN ONLINE ERFAHREN.

Weitere Informationen sowie den Konfigurator des BMW 5er finden Sie online unter **[www.bmw.de/5er](http://www.bmw.de/5er)**

Die angegebenen Preise gelten für die in Deutschland angebotenen Modellausführungen.

Alle dargestellten Preise verstehen sich als unverbindliche Preisempfehlung der BMW AG ab Werk ohne Überführungskosten. Irrtümer und Änderungen bei den Angaben bleiben vorbehalten. Über den detaillierten Umfang der Sonderausstattungen und über weitere individuelle Ausstattungsmöglichkeiten (BMW Individual) informiert Sie gerne Ihr BMW Partner.

Jedes unserer Fahrzeuge lässt sich am Ende seiner Nutzungsphase problemlos recyceln bzw. verwerten. Zur Rückgabe Ihres Altfahrzeugs wenden Sie sich bitte an Ihren BMW Partner oder informieren Sie sich dazu auf unserer Internetseite unter **[www.bmw.de/recycling](http://www.bmw.de/recycling)**

Die technischen Daten, Verbrauchswerte und Anhängelasten beziehen sich nur auf ein Fahrzeug mit ab Werk verbauter Serien- und Sonderausstattung. Nachträglich verbaute Zubehör- bzw. Anbauteile sind nicht berücksichtigt.

**Weitere Informationen erhalten Sie unter [www.bmw.de](http://www.bmw.de) und über unsere BMW Kundenbetreuung Montag bis Sonntag von 8.00–20.00 Uhr**

**Telefon 089 1250 160 00**

**E-Mail: [kundenbetreuung@bmw.de](mailto:kundenbetreuung@bmw.de)**

Nach Redaktionsschluss können sich am Produkt Änderungen ergeben haben. Die aktuelle Ausgabe der Preisliste finden Sie unter **[www.bmw.de](http://www.bmw.de)**

**Ausgabe 1, 16.01.2020**

# DIE EROBERUNG DER DIGITALEN WELT.

DER BMW 5er TOURING.






# ATHLET IM BUSINESS-OUTFIT.

IM BUSINESS ODER PRIVAT – ERFOLG MIT STIL  
KENNT KEINE ALTERNATIVE.





# POWER. OHNE ENDE.

 DER BMW M550d xDRIVE TOURING.







MODELLVARIANTEN UND  
FAHRZEUGPREISE.



# MODELLVARIANTEN UND FAHRZEUGPREISE.

## BENZINER

	520i	530i	530i xDrive	540i xDrive
<b>Getriebe</b>	8-Gang Steptronic	8-Gang Steptronic	8-Gang Steptronic	8-Gang Steptronic
<b>Zylinder / Hubraum cm<sup>3</sup></b>	4 / 1.998	4 / 1.998	4 / 1.998	6 / 2.998
<b>Nennleistung kW (PS) mit 48V Mild-Hybrid-Technologie kW (PS)<sup>1</sup></b>	<b>135</b> (184) -	<b>185</b> (252) -	<b>185</b> (252) -	<b>250</b> (340) -
<b>Verbrauch EU</b> kombiniert, l/100 km	6,2–5,9	6,2–5,9	6,9–6,6	7,5–7,3
<b>CO<sub>2</sub>-Emission</b> kombiniert, g/km	140–134	141–135	156–151	171–166
<b>Effizienzklasse</b>	B/A	B/A	B	C
<b>FAHRZEUGPREIS</b> <b>EUR inkl. 19% MwSt.</b> EUR ohne MwSt.	<b>51.300,-</b> 43.109,24	<b>55.500,-</b> 46.638,66	<b>58.100,-</b> 48.823,53	<b>66.200,-</b> 55.630,25

Dargestellt sind Fahrzeugpreise in **EUR inkl. 19% MwSt.**/EUR ohne MwSt. als unverbindliche Preisempfehlung ab Werk ohne Überführungskosten. Die aufgeführten BMW Modelle erfüllen die Euro-6d-TEMP-Abgasnorm. Nähere Informationen hierzu erhalten Sie auf Seite 16.

**xDrive – das intelligente Allradsystem von BMW**



## DIESEL

520d	520d xDrive	530d	530d xDrive	540d xDrive
8-Gang Steptronic	8-Gang Steptronic	8-Gang Steptronic	8-Gang Steptronic	8-Gang Steptronic
4 / 1.995	4 / 1.995	6 / 2.993	6 / 2.993	6 / 2.993
<b>140</b> (190) <b>8</b> (11)	<b>140</b> (190) <b>8</b> (11)	<b>195</b> (265) -	<b>195</b> (265) -	<b>235</b> (320) -
4,5–4,3	4,9–4,7	5,4–5,2	5,8–5,6	6,0–5,8
118–114	128–124	142–137	153–148	158–152
A+	A+	A	B/A	B
<b>53.500,-</b> 44.957,98	<b>56.100,-</b> 47.142,86	<b>60.100,-</b> 50.504,20	<b>62.700,-</b> 52.689,08	<b>69.000,-</b> 57.983,19

## DIESEL

M550d xDrive
8-Gang Steptronic Sport
6 / 2.993
<b>294</b> (400) -
6,5–6,3
171–165
B
<b>91.800,-</b> 77.142,86

Die Angaben Kraftstoffverbrauch, CO<sub>2</sub>-Emissionen und Effizienzklasse gelten in Abhängigkeit von der gewählten Räderkategorie und Sonderausstattung. Den fahrzeugindividuellen Verbrauchswert nach NEFZ und WLTP erhalten Sie im BMW Online-Konfigurator unter [www.bmw.de/konfigurator](http://www.bmw.de/konfigurator) oder bei Ihrem BMW Partner. Fahrzeuge können aufpreispflichtige Sonderausstattungen zeigen.

<sup>1</sup> Die 48V Mild-Hybrid-Technologie dient zur Rückgewinnung von Bremsenergie und unterstützt den Verbrennungsmotor bei Beschleunigungen temporär mit elektrischer Antriebsleistung. Dadurch reduzieren sich Verbrauch und Emissionen, während gleichzeitig ein Dynamikvorteil entsteht. Mit der Mild-Hybrid-Technologie wird die Auto Start Stopp Funktion schneller und komfortabler.

# AUSGEWÄHLTE SERIENAUSSTATTUNGEN.



BMW 520d, Sophistograu Brillanteffekt metallic (SA), 18" Leichtmetallräder Vielspeiche 619 (SA)



Innenraum Sportsitze (SA) in Leder Dakota Schwarz (SA), Interieurleiste Aluminium Feinschliff (SA)



BMW 520d, Auspuffendrohre, sichtbar, rund, links und rechts in Chrom

## EXTERIEUR

### Uni Lackierung, Schwarz

### 17" Leichtmetallräder Turbinenstyling 645 BMW EfficientDynamics<sup>[1]</sup>

7,5Jx17 mit Bereifung 225/55 R 17  
Orbitgrau, glanzgedreht

### Radschraubensicherung

### Active Air Stream Niere

Nierenumrahmung und Nieren-Längsstäbe Vorderseite in Chrom, Nieren-Zwischenstäbe in Schwarz, öffnet und schließt die Luftklappen je nach Motorkühlungs- und Klimatisierungsbedarf

### Fensterrahmen und Fensterschachtabdeckung in Chrom

### Air Breather in Chrom

### Auspuffendrohre, sichtbar, rund, links und rechts in Chrom

## MOTORISIERUNGSABHÄNGIGE AUSSTATTUNGEN

### 540i, 540i xDrive, 540d xDrive:

- 17" Leichtmetallräder V-Speiche 618<sup>[2]</sup>
- 7,5Jx17 mit Bereifung 225/55 R 17

### 540i xDrive, 540d xDrive:

- Auspuffendrohre, sichtbar, trapezförmig, links und rechts

### M550d xDrive:

- Uni Lackierung, Alpinweiß
- 19" M Leichtmetallräder Doppelspeiche 664 M Ceriumgrau mit Mischbereifung 8Jx19 Bereifung 245/40 R 19 vorn, 9Jx19 Bereifung 275/35 R 19 hinten
- BMW Individual Hochglanz Shadow Line
- Außenspiegelgehäuse, Nierenrahmen, Air Breather und Designelemente im Stoßfänger vorn in Cerium Grey
- Auspuffendrohr trapezförmig links und rechts in Chrom dunkel



1



2

## INTERIEUR/SITZE/LENKRÄDER

### Polsterung Stoff Junction, Anthrazit

### Seriensitz für Fahrer und Beifahrer

elektrische Einstellung für Sitzhöhe, Lehnenneigung und Sitzneigung (Sitzneigung nur für Fahrersitz), manuelle Einstellung für Sitzlängsrichtung und Kopfstützenhöhe

### Durchladesystem 40:20:40

rechtes 40% Sitzsegment einzeln klappbar, mittleres 20% Sitzsegment einzeln klappbar, linkes 40% Sitzsegment und mittleres 20%-Segment nur gemeinsam klappbar, Entriegelungsmöglichkeit über Schalter im Gepäckraum oder im Fond

### Interieurleisten in Oxid Silber dunkel matt<sup>[3]</sup>

mit Akzentleiste in Perlglanz Chrom

### Fußmatten in Velours vorn und hinten

### Armauflage

vorn und hinten, in der Türverkleidung integriert, in der Mittelkonsole mit Ablagefach

### Mittelarmlehne im Fond

klappbar, mit zwei Getränkehaltern

### Sport-Lederlenkrad mit Multifunktion

Lenkradkranz und Airbag-Abdeckung beledert, Chromspange, mechanisch und stufenlos in Höhe und Länge verstellbar

### Ablagemöglichkeiten

- Ablagefach mit Deckel fahrerseitig in Instrumententafel
- Handschuhfach, abschließbar
- Türtaschen vorn und hinten mit Ablagemöglichkeit für Flaschen bis zu 1,0l
- Ablageschale sowie -fach mit Deckel in der Mittelkonsole
- Fach vor Getränkehalter (nur Steptronic Getriebe)

### Getränkehalter

zwei vorn, zwei in Mittelarmlehne im Fond

## MOTORISIERUNGSABHÄNGIGE AUSSTATTUNGEN

### 540i xDrive, 540d xDrive:

- Leder Dakota, ohne Aufpreis wählbar
- Sitzheizung für Fahrer und Beifahrer

### M550d xDrive:

- Interieurleisten Aluminium Rhombic
- Ambientes Licht
- BMW Individual Dachhimmel Anthrazit
- M Lederlenkrad
- Sportsitze für Fahrer und Beifahrer
- Sitzverstellung elektrisch, mit Memory-Funktion für Fahrersitz
- Einstiegsleisten vorn und hinten beleuchtet mit Schriftzug M550d



3

# AUSGEWÄHLTE SERIENAUSSTATTUNGEN.

## ANTRIEB/FAHRDYNAMIK/FAHRWERK

**BMW TwinPower Turbo Benzinmotor mit Abgasnorm Euro 6d-TEMP**  
Otto-Partikelfilter (OPF)

**BMW TwinPower Turbo Dieselmotor mit Abgasnorm Euro 6d-TEMP**  
Diesel-Partikelfilter (DPF), NOx-Speicherkatalysator (NSC)  
und AdBlue Einspritzung (SCR), AdBlue Tankinhalt 21,5 Liter

**8-Gang Steptronic Getriebe**  
alle Modelle außer M550d xDrive

**Fahrerlebnisschalter<sup>[4]</sup>**  
Fahrmodi COMFORT, ECO PRO, SPORT

**Servotronic**  
geschwindigkeitsabhängige Anpassung der Lenkkraftunterstützung

**Speed Limiter**  
individuell einstellbare Maximalgeschwindigkeit

**Geschwindigkeitsregelung mit Bremsfunktion**

**Hinterachsluftfederung mit Niveauregulierung  
an der Hinterachse**

**Nur bei Allradmodellen BMW xDrive**  
permanentes Allradsystem mit vollvariabler Drehmomentverteilung  
zwischen Vorder- und Hinterachse

## SICHERHEIT

**Intelligenter Notruf inkl. Teleservices und BMW Unfallhilfe<sup>[5]</sup>**  
Telematikdienst mit manuellem und automatischem Notruf, stellt im  
Bedarfsfall über das BMW Call Center die Verbindung zu Hilfs- und  
Rettungsdiensten her. Neben der aktuellen Position des Fahrzeugs  
werden zusätzlich Daten über die Unfallschwere übermittelt.\*

**Airbags**  
– für Fahrer und Beifahrer, Beifahrerairbag deaktivierbar  
– Kopfairbag 1. und 2. Sitzreihe  
– Knieairbag für Fahrer  
– Seitenairbag für Fahrer und Beifahrer

**Kopfstützen, alle Sitzplätze**

**Kindersitzbefestigung ISOFIX für die äußeren Fondsitze**

**Fahrsicherheitssysteme**  
– Antiblockiersystem (ABS) inkl. Bremsassistent und dynamische  
Bremsleuchten  
– Cornering Brake Control  
– Dynamische Stabilitäts Control (DSC)  
inkl. Dynamische Traktions Control (DTC)  
– Parkbremse elektromechanisch  
– Auffahrwarnung mit City-Bremsfunktion  
– Personenwarnung mit City-Bremsfunktion  
– Aufmerksamkeitsassistent

**Reifendruckanzeige**

**Sicherheitsbatterieklammer**

**Warndreieck und Verbandskasten**

**Elektronische Wegfahrsperr**

**Alarmanlage**  
zur Überwachung der Türen, Front- und Heckklappe, inklusive Innen-  
raumschutz, Neigungsalarmgeber und Notstromsirene

## MOTORISIERUNGSABHÄNGIGE AUSSTATTUNGEN

**M550d xDrive:**  
– 8-Gang Steptronic Sport Getriebe  
– M Sportfahrwerk  
– Integral-Aktivlenkung

\* Informationen zu den BMW ConnectedDrive Diensten, die Allge-  
meinen Geschäfts- und Nutzungsbedingungen BMW ConnectedDrive  
sowie die rechtlichen Hinweise zum Datenschutz finden Sie unter  
**[www.bmw.de/connecteddrive\\_informationen](http://www.bmw.de/connecteddrive_informationen)**. Für Fragen  
können Sie sich auch an die BMW ConnectedDrive Hotline wenden,  
die telefonisch von **Montag bis Sonntag von 8:00 bis 20:00 Uhr**  
unter **Tel. +49 89 1250-160 10** sowie per E-Mail unter  
**[bmw-connecteddrive@bmw.de](mailto:bmw-connecteddrive@bmw.de)** zur Verfügung steht.



4



5

## FUNKTIONALITÄT

### Klimaautomatik

Temperatur für Fahrer und Beifahrer getrennt einstellbar, Luftverteilung und Luftmenge für Fahrer und Beifahrer gemeinsam einstellbar, Frischluft- und Umluftfilterung mit Partikelfilter

### Regensensor und automatische Fahrlichtsteuerung

automatische Aktivierung/Intervallsteuerung der Scheibenwischer vorn

### Innenspiegel, automatisch abblendend

### Park Distance Control (PDC) vorn und hinten

akustische und optische Abstandswarnung vor Hindernissen im Front- und Heckbereich, inkl. Auto PDC: aktiviert sich selbstständig beim vorwärts Anfahren an ein anderes Fahrzeug (< 3 km/h)

### LED-Scheinwerfer<sup>[6]</sup>

Abblendlicht, Fernlicht, Standlicht, Tagfahrlicht in LED-Technologie, automatische Leuchtweitenregulierung

### LED-Nebelscheinwerfer

nicht für M550d xDrive

### Wärme-/Sonnenschutzverglasung

### Schlüsselloser Motorstart

### Außenspiegel beheizt und elektrisch einstellbar

### Frontscheibenwaschdüsen beheizt

### Personal Profile

schlüsselbezogene Speicherung von Einstellungen wichtiger Bedienfunktionen

### Verzurrösen im Gepäckraum

### Automatische Heckklappenbetätigung

bedienbar über Taster an der Heckklappe, Taster in der Fahrertür oder der Fernbedienung, Öffnungshöhe über iDrive einstellbar

### Heckscheibe separat zu öffnen, beheizt

bedienbar über Fernbedienung oder Taster an der Heckscheibe

### Gepäckraumabdeckung

inkl. elektrischer Komfortöffnung und -schließung, unabhängig vom Trennnetz entnehmbar und unter dem Laderaumboden verstaubar

### Trennnetz

unabhängig von der Gepäckraumabdeckung entnehmbar und unter dem Laderaumboden verstaubar

## MOTORISIERUNGSABHÄNGIGE AUSSTATTUNGEN

### 540i xDrive, 540d xDrive:

- Klimaautomatik mit erweiterten Umfängen

### M550d xDrive:

- Klimaautomatik mit 4-Zonen-Regelung



## NAVIGATION/KOMMUNIKATION/INFOTAINMENT

### BMW Live Cockpit Plus

wesentliche Produktinhalte

- Navigationssystem mit zentralem, hochauflösendem 8,8" Farb-Display mit Touch-Funktion
- Analoge Instrumentenkombination mit 5,7" Display
- Radio, MP3-Player und RDS-Doppeltuner
- iDrive Controller mit Touch-Funktion
- Intelligenter Sprachassistent
- 2 USB Anschlüsse zum Laden und zur Übertragung von Daten
- Navigationskarten-Update Over the Air, 3 Jahre kostenfreies automatisches Karten-Update bis zu 4 x pro Jahr im Rahmen von BMW ConnectedDrive

### Connected Package Plus\*

bestehend aus Remote Services, Concierge Services, Real Time Traffic Information (RTTI) (inkl. Gefahrenmeldungen), Apple CarPlay Vorbereitung. Nach Ablauf der kostenfreien Nutzungsdauer können diese Dienste im BMW ConnectedDrive Store kostenpflichtig erworben werden

- **Remote Services:** Fernfunktionen, die via ausgewählter Smartphones mit der BMW Connected App abrufbar sind, u. a. Fahrzeug öffnen/verriegeln und Standortsuche, Senden von Zieladressen an das Fahrzeug. Der Dienst muss zur Nutzung vorab personalisiert aktiviert werden (Laufzeit: 3 Jahre)
- **Concierge Services:** Telefonischer Auskunftsdienst für individuelle und persönliche Unterstützung über das BMW Call Center, u. a. Suche von Fahrzielen, Notfallapotheken, Geldautomaten, Sonderzielen, Fluginformationen, Restaurants, Hotels und Golfplätzen, Übertragung von Telefonnummern und Adressdaten vom BMW Call Center direkt in das Fahrzeug (Laufzeit: 3 Jahre)
- **Real Time Traffic Information (RTTI) (inkl. Gefahrenmeldungen):** Echtzeitverkehrsinformationen auf Autobahnen, Landstraßen und innerstädtischen Straßen, präzise Angaben zur Verkehrslage auf der aktuellen Route und auf potenziellen Umleitungsstrecken; Anzeige von Gefahrenmeldungen, wie z. B. Unfälle, Pannenfahrzeuge oder Regen. On-Street Parking Information zur Wahrscheinlichkeitsprognose von freien Parkplätzen auf der Straße für ausgewählte Großstädte (Laufzeit: 3 Jahre)
- **Apple CarPlay Vorbereitung:** ermöglicht die drahtlose Nutzung des iPhones. Anzeige und Bedienung von Smartphone-Inhalten wie Musik, Messages/SMS, Telefonie, ausgewählte Third-Party-Apps und Navigation über Bedienoberfläche des Fahrzeugs. Kompatibilität und Funktionsumfang des iPhones mit Apple CarPlay abhängig von Modelljahr und installiertem Softwarestand  
Im Umfang Business Paket enthalten

### ConnectedDrive Services\*

kostenlose Nutzung von Fahrzeug Apps über BMW Online (Mobiles Internetportal, inkl. Zugriff auf Wetterinformationen, Nachrichten, etc.), BMW Connected+ (ermöglicht via Bluetooth-Verbindung zur BMW Connected App, Fahrzeugintegration personalisierter und mobilitätsbezogener Services), Registrierung erforderlich für personalisierbare Dienste

### Favoritentasten

7 frei belegbare Tasten zur Speicherung u. a. von Radiosendern, Telefonnummern, Navigationszielen, zusätzlich eine Taste für BMW ConnectedDrive

## MOTORISIERUNGSABHÄNGIGE AUSSTATTUNGEN

### M550d xDrive:

- BMW Live Cockpit Professional
- Connected Package Professional
- Telefonie mit Wireless Charging
- Harman Kardon Surround Sound System

Weitere Informationen finden Sie auf den Seiten 59–61

# SPORT LINE.



BMW 530d xDrive, Bluestone metallic (SA), 19" Leichtmetallrädern V-Speiche 635 (SA)



Innenraum Sportsitz mit Polsterung Leder Dakota Schwarz mit Exklusivnaht mit Keder in Kontrast (SA), Interieurleiste Aluminium Feinschliff (SA)



BMW 530d xDrive, Stoßfänger vorn und hinten mit spezifischen Designelementen in Schwarz Hochglanz, Endrohrblenden in Schwarzchrom

**Informationen und Abbildungen zu den Farbwelten Exterior und Interieur finden Sie auf den Seiten 28–31.**

Weitere Sonderausstattungen sowie Preise entnehmen Sie bitte dem Abschnitt Sonderausstattungen ab Seite 32.

## SPORT LINE.

LINE	EUR inkl. 19% MwSt. EUR ohne MwSt.	INTERIEUR	EUR inkl. 19% MwSt. EUR ohne MwSt.
<b>7AC Sport Line</b>	<b>3.000,-</b> 2.521,01	<b>Polsterung</b>	
540i xDrive, 540d xDrive Nur in Verbindung mit 8-Gang Steptronic Getriebe mit Schaltwippen bzw. 8-Gang Steptronic Sport Getriebe	<b>2.100,-</b> 1.764,71	<b>CNAT Stoff-/Lederkombination Plectoid Anthrazit</b>	
		<b>LC Leder Dakota Exklusivnaht mit Keder in Kontrast</b>	<b>1.350,-</b> 1.134,45
		540i xDrive, 540d xDrive	–,-
		<b>LZ Exklusivleder Nappa Exklusivnaht mit Keder in Kontrast</b>	<b>2.400,-</b> 2.016,81
		Nur in Verbindung mit Komfortsitze vorn	
		540i xDrive, 540d xDrive	<b>1.050,-</b> 882,35
		<b>Interieurleisten</b>	
		<b>4LU Schwarz hochglänzend</b>	
		<b>4K9 Aluminium Feinschliff<sup>[3]</sup></b>	<b>300,-</b> 252,10
		<b>4LF Edelholzausführung Fineline Ridge</b>	<b>400,-</b> 336,13
		<b>4LH Edelholzausführung Fineline Cove matt, offenporig</b>	<b>400,-</b> 336,13
		<b>4LG Edelholzausführung Nussbaumwurzel dunkel</b>	<b>400,-</b> 336,13
		<b>4LQ Edelholzausführung Pappel Maser Grau</b>	<b>400,-</b> 336,13
		<b>4ML BMW Individual Pianolack Schwarz</b>	<b>650,-</b> 546,22
		<b>4WY BMW Individual Edelholzausführung Zwetschge Braun hochglänzend</b>	<b>830,-</b> 697,48
		<b>XEW BMW Individual Edelholzausführung Sen Hellbraun</b>	<b>830,-</b> 697,48
		<b>494 Sitzheizung für Fahrer und Beifahrer</b>	
		<b>481 Sportsitze für Fahrer und Beifahrer</b> inkl. elektrischer Lehnenbreitenverstellung	
		<b>456 Komfortsitze vorn, elektrisch verstellbar</b> inkl. Lordosenstütze und Memory-Funktion für Fahrer und Beifahrer	<b>1.650,-</b> 1.386,55
		<b>4UR Ambientes Licht</b>	
		<b>Einstiegsleiste beleuchtet mit Einleger in Aluminium mit Schriftzug Sport Line<sup>[4]</sup></b>	
		<b>Funkfernbedienung mit Tasten in Glanzchrom</b>	
<b>EXTERIEUR</b>			
<b>24W 18" Leichtmetallräder Doppelspeiche 634<sup>[1]</sup></b>			
8Jx18 mit Bereifung 245/45 R 18 Orbitgrau, glanzgedreht			
<b>2QY 19" Leichtmetallräder V-Speiche 635 mit Mischbereifung und Notlaufeigenschaften<sup>[2]</sup></b>	<b>1.270,-</b> 1.067,23		
8Jx19 mit Bereifung 245/40 R 19 vorn, 9Jx19 mit Bereifung 275/35 R 19 hinten Ferricgrau, glanzgedreht			
<b>Active Air Stream Niere mit Nieren-Längsstäben Vorderseite in Schwarz Hochglanz</b>			
<b>Stoßfänger vorn und hinten mit spezifischen Designelementen in Schwarz Hochglanz</b>			
<b>Lufteinlässe Stoßfänger vorn, Line-spezifisch</b>			
<b>760 BMW Individual Hochglanz Shadow Line</b>			
<b>3MB BMW Individual Exterieur Line Aluminium satiniert</b>	–,-		
<b>Endrohrblenden in Schwarzchrom</b>			



# LUXURY LINE.



BMW 530d xDrive, Sophistograu Brillanteffekt metallic (SA), 19" Leichtmetallräder Vielspeiche 633 (SA)



Innenraum Komfortsitze (SA) mit Exklusivleder Nappa Elfenbeinweiß Exklusivnaht mit Keder in Kontrast (SA), Interieurleiste Edelholzausführung Nussbaumwurzel dunkel (SA)



BMW 530d xDrive, Stoßfänger vorn und hinten mit spezifischen Design-  
elementen in Chrom, Endrohrblenden in Chrom

**Informationen und Abbildungen zu den Farbwelten Exterieur und Interieur finden Sie auf den Seiten 28–31.**

Weitere Sonderausstattungen sowie Preise entnehmen Sie bitte dem Abschnitt Sonderausstattungen ab Seite 32.

## LUXURY LINE.

LINE	EUR inkl. 19% MwSt. EUR ohne MwSt.	INTERIEUR	EUR inkl. 19% MwSt. EUR ohne MwSt.
7S2 <b>Luxury Line</b>	<b>4.250,-</b> 3.571,43	<b>Polsterung</b>	
540i xDrive, 540d xDrive	<b>2.300,-</b> 1.932,77	LC <b>Leder Dakota Exklusivnaht mit Keder in Kontrast</b>	
		LZ <b>Exklusivleder Nappa Exklusivnaht mit Keder in Kontrast</b> Nur in Verbindung mit Komfortsitze vorn	<b>1.050,-</b> 882,35
<b>EXTERIEUR</b>		4AW <b>Instrumententafel in Sensatec Schwarz</b> in Verbindung mit LCFF Leder Dakota Elfenbeinweiß Exklusivnaht und LZFF Exklusivleder Nappa Elfenbeinweiß Exklusivnaht: Farbe Instrumententafel oben und Sport-Lederlenkrad in Dark Coffee	
28W <b>18" Leichtmetallräder W-Speiche 632<sup>[1]</sup></b> 8Jx18 mit Bereifung 245/45 R 18		<b>Interieurleisten</b>	
29F <b>19" Leichtmetallräder Vielspeiche 633<sup>[2]</sup></b> 8Jx19 Bereifung 245/40 R 19	<b>1.020,-</b> 857,14	4LF <b>Edelholzausführung Finline Ridge<sup>[3]</sup></b>	
29G <b>19" Leichtmetallräder Vielspeiche 633 mit Mischbereifung mit Notlaufeigenschaften<sup>[2]</sup></b> 8Jx19 Bereifung 245/40 R 19 vorn, 9Jx19 Bereifung 275/35 R 19 hinten	<b>1.220,-</b> 1.025,21	4LH <b>Edelholzausführung Finline Cove matt, offenporig</b>	–,-
<b>Active Air Stream Niere mit Nieren-Längsstäben Vorderseite in Chrom</b>		4LG <b>Edelholzausführung Nussbaumwurzel dunkel</b>	–,-
<b>Stoßfänger vorn und hinten mit spezifischen Designelementen in Chrom</b>		4LQ <b>Edelholzausführung Pappel Maser Grau</b>	–,-
<b>Lufteinlässe Stoßfänger vorn Line-spezifisch</b>		4K9 <b>Aluminium Feinschliff</b>	–,-
346 <b>Chrom Line Exterieur</b>		4LU <b>Schwarz hochglänzend</b>	–,-
760 <b>BMW Individual Hochglanz Shadow Line</b>	<b>550,-</b> 462,18	4ML <b>BMW Individual Pianolack Schwarz</b>	<b>250,-</b> 210,08
<b>Endrohrblenden in Chrom</b>		4WY <b>BMW Individual Edelholzausführung Zwetschge Braun hochglänzend</b>	<b>430,-</b> 361,34
		XEW <b>BMW Individual Edelholzausführung Sen Hellbraun</b>	<b>430,-</b> 361,34
		494 <b>Sitzheizung für Fahrer und Beifahrer</b>	
		481 <b>Sportsitze für Fahrer und Beifahrer</b> inkl. elektrischer Lehnenbreitenverstellung	<b>650,-</b> 546,22
		456 <b>Komfortsitze vorn, elektrisch verstellbar</b> inkl. Lordosenstütze und Memory-Funktion für Fahrer und Beifahrer	<b>2.300,-</b> 1.932,77
		4UR <b>Ambientes Licht</b>	
		<b>Einstiegsleiste beleuchtet, mit Einleger in Aluminium und Schriftzug Luxury Line<sup>[4]</sup></b>	
		<b>Funkfernbedienung mit Tasten Glanzchrom</b>	



# M SPORTPAKET.



BMW 530d xDrive, Alpinweiß Uni, 20" Leichtmetallräder V-Speiche 759 I (SA)



Innenraum Sportsitze in Leder Dakota Nachtblau mit Exklusivnaht mit Keder in Kontrast (SA), Interieurleisten Aluminium Rhombic





BMW 530d xDrive, M Aerodynamikpaket, Endrohrblenden trapezförmig in Chrom

**Informationen und Abbildungen zu den Farbwelten Exterieur und Interieur finden Sie auf den Seiten 28–31.**

Weitere Sonderausstattungen sowie Preise entnehmen Sie bitte dem Abschnitt Sonderausstattungen ab Seite 32.

# M SPORTPAKET.

LINE	EUR inkl. 19% MwSt. EUR ohne MwSt.	INTERIEUR	EUR inkl. 19% MwSt. EUR ohne MwSt.
<b>337 M Sportpaket</b> 520i, 520d, 520d xDrive	<b>5.350,-</b> 4.495,80	<b>Polsterung</b> HRAT <b>Stoff Rhombicle/Alcantara Anthrazit</b> CNAT <b>Stoff-/Lederkombination Plectoid Anthrazit</b>	<b>---</b>
530i, 530i xDrive, 530d, 530d xDrive	<b>5.700,-</b> 4.789,92	LC <b>Leder Dakota Exklusivnaht mit Keder in Kontrast</b> 540i xDrive, 540d xDrive	<b>1.550,-</b> 1.302,52
540i xDrive, 540d xDrive	<b>4.900,-</b> 4.117,65	LZ <b>Exklusivleder Nappa Exklusivnaht mit Keder in Kontrast</b> Nur in Verbindung mit Komfortsitze vorn 540i xDrive, 540d xDrive	<b>---</b> <b>2.600,-</b> 2.184,87
Nur in Verbindung mit 8-Gang Steptronic Getriebe mit Schaltwippen bzw. 8-Gang Steptronic Sport Getriebe			<b>1.050,-</b> 882,35
<b>EXTERIEUR</b>			
<b>300 Uni-Lackierung</b> Alpinweiß		481 <b>Sportsitze für Fahrer und Beifahrer</b>	
<b>Metallic-Lackierung</b> Carbonschwarz, Bluestone, Mediterranblau, Sophistograu Brillanteffekt, Saphirschwarz	<b>1.000,-</b> 840,34	456 <b>Komfortsitze vorn, elektrisch verstellbar</b> inkl. Lordosenstütze und Memory-Funktion für Fahrer und Beifahrer	<b>1.650,-</b> 1.386,55
<b>1WX 18" M Leichtmetallräder Doppelspeiche 662 M mit Mischbereifung</b> 8Jx18 mit Bereifung 245/45 R 18 vorn, 9Jx18 mit Bereifung 275/40 R 18 hinten, Ferricgrau		494 <b>Sitzheizung für Fahrer und Beifahrer</b>	
<b>21P 19" M Leichtmetallräder Doppelspeiche 664 M mit Mischbereifung und Notlaufeigenschaften<sup>[1]</sup></b> 8Jx19 Bereifung 245/40 R 19 vorn, 9Jx19 Bereifung 275/35 R 19 hinten Orbitgrau, glanzgedreht	<b>1.450,-</b> 1.218,49	<b>Interieurleisten</b> 4K7 <b>Aluminium Rhombicle</b> 4K9 <b>Aluminium Feinschliff</b>	<b>---</b> <b>250,-</b> 210,08
<b>21R 19" M Leichtmetallräder Doppelspeiche 664 M mit Mischbereifung und Notlaufeigenschaften<sup>[2]</sup></b> 8Jx19 Bereifung 245/40 R 19 vorn, 9Jx19 Bereifung 275/35 R 19 hinten, Jetblack	<b>1.750,-</b> 1.470,59	4LF <b>Edelholzausführung Finline Ridge</b> 4LH <b>Edelholzausführung Finline Cove matt, offenporig</b> 4LG <b>Edelholzausführung Nussbaumwurzel dunkel</b> 4LQ <b>Edelholzausführung Pappel Maser Grau</b>	<b>---</b> <b>250,-</b> 210,08 <b>250,-</b> 210,08
<b>2QR 20" BMW Individual Leichtmetallräder V-Speiche 759 I mit Mischbereifung und Notlaufeigenschaften</b> 8Jx20 Bereifung 245/35 R 20 vorn, 9Jx20 Bereifung 275/30 R 20 hinten Ferricgrau, glanzgedreht	<b>2.300,-</b> 1.932,77	4ML <b>BMW Individual Pianolack Schwarz</b> 4WY <b>BMW Individual Edelholzausführung Zwetschge Braun hochglänzend</b> XEW <b>BMW Individual Edelholzausführung Sen Hellbraun</b>	<b>450,-</b> 378,15 <b>630,-</b> 529,41 <b>630,-</b> 529,41
<b>715 M Aerodynamikpaket</b> Aerodynamik-Komponenten in Wagenfarbe: Front- und Heckschürze sowie seitliche Schweller-Verkleidungen, Einsatz Verkleidung Stoßfänger hinten in Dark Shadow metallic		775 <b>BMW Individual Dachhimmel Anthrazit</b> <b>M spezifische Fußmatten</b> Nur in Verbindung mit Stoff Rhombicle/Alcantara Anthrazit oder Leder Dakota Schwarz/Kontraststeppung Blau	
<b>Active Air Stream Niere mit Nieren-Längsstäben Vorderseite in Schwarz Hochglanz</b>		710 <b>M Lederlenkrad</b> <b>M Fußstütze, M spezifische Pedalerie</b> <b>M Einstiegsleisten</b>	
<b>760 BMW Individual Hochglanz Shadow Line</b>		4UR <b>Ambientes Licht</b> <b>Funkfernbedienung mit Tasten in Glanzchrom, M spezifische Kennzeichnung</b>	
<b>346 Chrom Line Exterieur</b>	<b>---</b>		
<b>3MB BMW Individual Exterieur Line Aluminium satiniert</b>	<b>---</b>		
<b>704 M Sportfahrwerk</b> Fahrzeugtieferlegung ca. 10 mm an Vorder- und Hinterachse, spezifische Feder-/ Dämpferabstimmung			
<b>Endrohrblenden trapezförmig, in Chrom</b>			
<b>Schriftzug M an der Seitenwand vorn, links und rechts</b>			
		<b>MOTORISIERUNGSABHÄNGIGE AUSSTATTUNGEN</b> <b>530i, 530i xDrive, 540i xDrive, 530d, 530d xDrive, 540d xDrive:</b> – M Sportbremse, blau lackierte Bremssättel mit M Schriftzug	
			

– Sonderausstattung ohne Mehr-/Minderpreis

# M550d xDRIVE TOURING.



# M550d xDRIVE TOURING.

EXTERIEUR		EUR inkl. 19% MwSt. EUR ohne MwSt.	INTERIEUR		EUR inkl. 19% MwSt. EUR ohne MwSt.
	<b>Uni-Lackierung</b> Alpinweiß			<b>Polsterung</b>	
	<b>Metallic-Lackierung</b> Saphirschwarz, Carbonschwarz, Sophistograu, Mediterranblau, Bluestone	1.000,- 840,34	HRAT	<b>Stoff Rhombicle/Alcantara</b>	
22D	<b>19" M Leichtmetallräder Doppelspeiche 664 M Ceriumgrau mit Mischbereifung und Notlaufeigenschaften<sup>[1]</sup></b> 8Jx19 Bereifung 245/40 R 19 vorn, 9Jx19 Bereifung 275/35 R 19 hinten		LC	<b>Leder Dakota Exklusivnaht mit Keder in Kontrast</b>	–,-
29X	<b>20" M Leichtmetallräder Doppelspeiche 668 M mit Mischbereifung und Notlaufeigenschaften*</b> 8Jx20 Bereifung 245/35 R 20 vorn, 9Jx20 Bereifung 275/30 R 20 hinten Ceriumgrau matt, glanzgedreht	1.100,- 924,37	LZ	<b>Exklusivleder Nappa Exklusivnaht mit Keder in Kontrast<sup>[3]</sup></b> Nur in Verbindung mit Komfortsitze vorn	1.200,- 1.008,40
2QR	<b>20" BMW Individual Leichtmetallräder V-Speiche 759I Bicolor mit Mischbereifung und Notlaufeigenschaften<sup>[2]</sup></b> 8Jx20 Bereifung 245/35 R 20 vorn, 9Jx20 Bereifung 275/30 R 20 hinten	1.100,- 924,37	<b>Interieurleisten</b>		
2TB	<b>8-Gang Steptronic Sport Getriebe</b> Inkl. Schaltwippen am M Lederlenkrad		4K7	<b>Aluminium Rhombicle<sup>[3]</sup></b>	
704	<b>M Sportfahrwerk</b>		4K9	<b>Aluminium Feinschliff</b>	–,-
2VH	<b>Integral-Aktivlenkung</b>		4LF	<b>Edelholzausführung Finline Ridge</b>	250,- 210,08
2VW	<b>Adaptives M Fahrwerk Professional</b> Erweiterung der Integral-Aktivlenkung um Adaptives M Fahrwerk (beinhaltet Adaptives Fahrwerk und und Dynamic Drive), Entfall M Sportfahrwerk	4.130,- 3.470,59	4LH	<b>Edelholzausführung Finline Cove matt, offenporig</b>	250,- 210,08
2NH	<b>M Sportbremse</b> blau lackierte Bremssättel mit M Schriftzug		4LG	<b>Edelholzausführung Nussbaumwurzel dunkel</b>	250,- 210,08
	<b>M Aerodynamikpaket</b>		4LQ	<b>Edelholzausführung Pappel Maser Grau</b>	250,- 210,08
760	<b>BMW Individual Hochglanz Shadow Line</b>		4ML	<b>BMW Individual Interieurleisten Pianolack Schwarz</b>	450,- 378,15
	<b>Außenspiegelgehäuse, Nierenrahmen, Air Breather und Designelemente im Stoßfänger vorn in Cerium Grey</b>		4WY	<b>BMW Individual Edelholzausführung Zwetschge Braun hochglänzend</b>	630,- 529,41
	<b>Endrohrblenden trapezförmig in Chrom dunkel</b>		XEW	<b>BMW Individual Edelholzausführung Sen Hellbraun</b>	630,- 529,41
	<b>Schriftzug M550d an der Heckklappe</b>		481	<b>Sportsitze für Fahrer und Beifahrer</b> inkl. elektrischer Lehnenbreitenverstellung	
	<b>Schriftzug M an der Seitenwand vorn, links und rechts</b>		459	<b>Sitzverstellung, elektrisch</b> Elektrische Einstellung für Sitzlängsrichtung, Sitzneigung und Kopfstützenhöhe, Memory-Funk- tion für Fahrersitz, Außenspiegel und elektrisch verstellbare Lenksäule, Bordsteinautomatik für Beifahreraußenspiegel	
3DZ	<b>Entfall Zusatz-Schriftzug außen</b> von den Seitenwänden vorn	–,-	456	<b>Komfortsitze vorn, elektrisch verstellbar</b> inkl. Lordosenstütze und Memory-Funktion für Fahrer und Beifahrer	450,- 378,15
			494	<b>Sitzheizung für Fahrer und Beifahrer</b>	
			775	<b>BMW Individual Dachhimmel Anthrazit</b>	
			710	<b>M Lederlenkrad</b>	
			688	<b>Harman Kardon Surround Sound System</b>	
			4NB	<b>Klimaautomatik mit 4-Zonen-Regelung</b>	
			4UR	<b>Ambientes Licht</b>	
				<b>M spezifische Instrumentenkombination</b>	
				<b>Einstiegsleisten beleuchtet mit Schriftzug M550d</b>	



\* Gegen Aufpreis auch mit Sportbereifung (ohne Notlaufeigenschaften) erhältlich.

–,- Sonderausstattung ohne Mehr-/Minderpreis



FARBWELTEN UND  
SONDERAUSSTATTUNGEN.



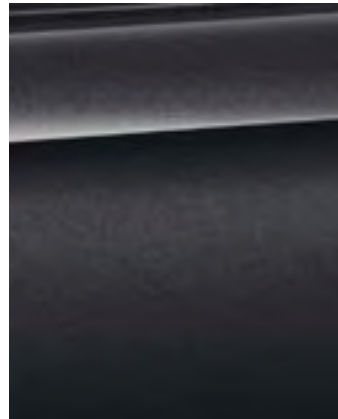
# FARBWELT EXTERIEUR.



■ **Uni 668 Schwarz**



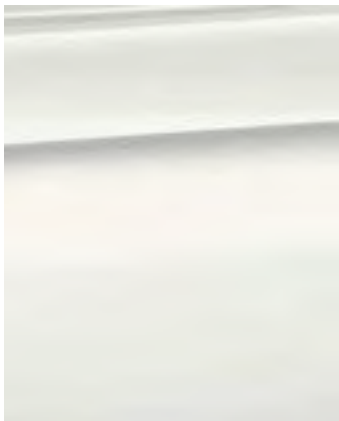
□ **Metallic 475 Saphirschwarz²**



□ **Metallic A90 Sophistograu  
Brillanteffekt²**



□ **Metallic A83 Glaciersilber**



□ **Uni 300 Alpinweiß¹**



□ **Metallic A89 Imperialblau  
Brillanteffekt**



□ **Metallic C2Y Bluestone²**



□ **Metallic C10 Mediterranblau²**



□ **Metallic A96 Mineralweiß**

Stellen Sie mit dem Konfigurator Ihren ganz persönlichen BMW zusammen. Alle aktuellen Farben und Ausstattungen stehen Ihnen bei der Auswahl zur Verfügung.  
Mehr unter [www.bmw.de/konfigurator](http://www.bmw.de/konfigurator)

Die hier abgebildeten Farbfelder sollen Ihnen einen ersten Eindruck der Farben und Materialien für Ihren BMW vermitteln. Erfahrungsgemäß können Druckfarben den Farbton der Lackierungen, Polster und Interieurleisten jedoch im Einzelfall nicht originalgetreu wiedergeben. Besprechen Sie daher gern die Farbwahl mit Ihrem BMW Vertragshändler oder in Ihrer Niederlassung. Zudem kann man Ihnen dort auch Muster zeigen und bei speziellen Wünschen weiterhelfen.

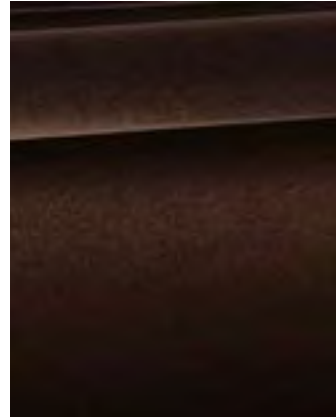
## BMW INDIVIDUAL



□ **BMW Individual** X17 Rhodonit-silber metallic<sup>2</sup>



□ **BMW Individual** C48 Alvitgrau metallic<sup>2</sup>



□ **BMW Individual** C46 Almandin-braun II metallic<sup>2</sup>



□ **BMW Individual** C47 Azurit-schwarz II metallic<sup>2</sup>



□ **BMW Individual** 490 Brillantweiß metallic<sup>2</sup>



□ **BMW Individual** 490 Frozen Brilliant White metallic<sup>2</sup>

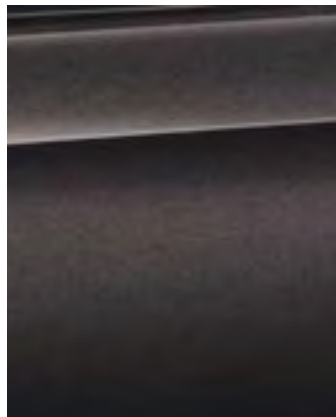


□ **BMW Individual** 490 Pure Metal Silber metallic<sup>2</sup>

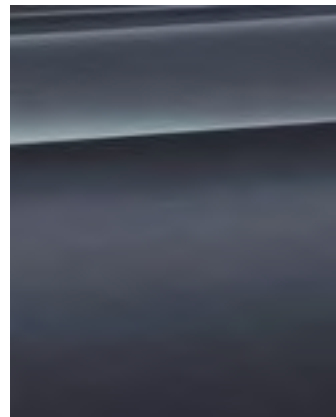
## M SPORTPAKET



□ **BMW Individual** 490 Frozen Cashmere Silver metallic<sup>2</sup>



□ **BMW Individual** 490 Frozen Dark Brown metallic<sup>2</sup>



□ **BMW Individual** 490 Frozen Arctic Grey metallic<sup>2</sup>



□ **Metallic** 416 Carbonschwarz<sup>3</sup>

<sup>1</sup> Serienmäßig erhältlich auch für M Sportpaket.

<sup>2</sup> Optional erhältlich für M Sportpaket.

<sup>3</sup> Exklusiv erhältlich für M Sportpaket.

# FARBWELT INTERIEUR.

## STOFF

Verfügbar mit



Basis

**Stoff Junction**  
BYAT Anthrazit<sup>1</sup>

## LEDER

Verfügbar mit



Basis  
 Sport Line  
 Luxury Line  
 M Sportpaket

**Leder Dakota**  
LCEW Elfenbeinweiß,  
Interieurfarbe Schwarz

## STOFF-/LEDER-KOMBINATION

Verfügbar mit



Sport Line  
 M Sportpaket

**Stoff-/Leder-Kombination Plectoid**  
CNAT Anthrazit



Basis  
 Sport Line  
 Luxury Line  
 M Sportpaket

**Leder Dakota**  
LCFI Elfenbeinweiß/Schwarz  
Exklusivnaht, Keder in  
Kontrast



M Sportpaket

**Stoff-/Alcantara-Kombination Rhombicle**  
HRAT Anthrazit<sup>7</sup>



Sport Line  
 Luxury Line  
 M Sportpaket

**Leder Dakota**  
LCFF Elfenbeinweiß/Dark  
Coffee Exklusivnaht<sup>1</sup>, Keder in  
Kontrast



Sport Line  
 Luxury Line  
 M Sportpaket

**Leder Dakota**  
LCTJ Nachtblau Exklusivnaht<sup>3</sup>,  
Keder in Kontrast



M Sportpaket

**Leder Dakota**  
LCNL Schwarz mit  
Kontraststeppung Blau<sup>7</sup>

## LEDER

Verfügbar mit



Basis  
 Sport Line  
 Luxury Line  
 M Sportpaket

**Leder Dakota**  
LCSW Schwarz



Sport Line  
 Luxury Line  
 M Sportpaket

**Exklusivleder Nappa**  
LZFK Schwarz Exklusivnaht<sup>4</sup>,  
Keder in Kontrast



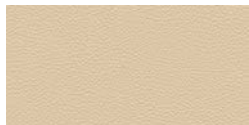
Sport Line  
 Luxury Line  
 M Sportpaket

**Leder Dakota**  
LCFK Schwarz Exklusivnaht,  
Keder in Kontrast



Sport Line  
 Luxury Line  
 M Sportpaket

**Exklusivleder Nappa**  
LZFI Elfenbeinweiß/Schwarz  
Exklusivnaht<sup>4</sup>, Keder in  
Kontrast



Basis  
 Sport Line  
 Luxury Line  
 M Sportpaket

**Leder Dakota**  
LCCY Canberrabeige,  
Interieurfarbe Canberrabeige<sup>2</sup>



Sport Line  
 Luxury Line  
 M Sportpaket

**Exklusivleder Nappa**  
LZFF Elfenbeinweiß/Dark  
Coffee Exklusivnaht<sup>4</sup>, Keder in  
Kontrast



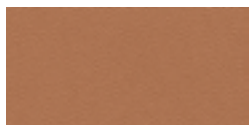
Sport Line  
 Luxury Line  
 M Sportpaket

**Leder Dakota**  
LCDO Canberrabeige  
Exklusivnaht, Keder in  
Kontrast



Sport Line  
 Luxury Line  
 M Sportpaket

**Exklusivleder Nappa**  
LZNI Mokka Exklusivnaht<sup>4</sup>,  
Keder in Kontrast



Basis  
 Sport Line  
 Luxury Line  
 M Sportpaket

**Leder Dakota**  
LCRI Cognac



Basis  
 Sport Line  
 Luxury Line  
 M Sportpaket

**Leder Dakota**  
LCRO Cognac Exklusivnaht,  
Keder in Kontrast

Bitte beachten Sie, dass auch bei bestimmungsgemäßem Gebrauch über kurz oder lang nicht behebbare Verunreinigungen auf den Sitzbezügen auftreten können. Dies kann insbesondere durch nicht farbechte Kleidung hervorgerufen werden.

Bitte beachten Sie, dass die Interieurfarbe abhängig von der gewählten Polsterfarbe ist.

Serienausstattung

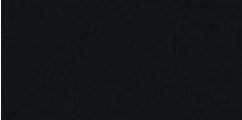

Sonderausstattung

## INTERIEURLEISTEN

Verfügbar mit

	<input checked="" type="checkbox"/> <b>Basis</b> <input type="checkbox"/> Sport Line <input type="checkbox"/> M Sportpaket	4K8 Oxidsilber dunkel matt mit Akzentleiste Perlglanz Chrom
	<input checked="" type="checkbox"/> <b>M Sportpaket</b> <input type="checkbox"/> Basis <input type="checkbox"/> Sport Line <input type="checkbox"/> Luxury Line	4K7 Aluminium Rhombic mit Akzentleiste Perlglanz Chrom
	<input type="checkbox"/> <b>Basis</b> <input type="checkbox"/> Sport Line <input type="checkbox"/> Luxury Line <input type="checkbox"/> M Sportpaket	4K9 Aluminium Feinschliff mit Akzentleiste Perlglanz Chrom
	<input type="checkbox"/> <b>Basis</b> <input checked="" type="checkbox"/> <b>Sport Line</b> <input type="checkbox"/> Luxury Line	4LU Schwarz hochglänzend mit Akzentleiste Perlglanz Chrom
	<input type="checkbox"/> <b>Basis</b> <input type="checkbox"/> Sport Line <input checked="" type="checkbox"/> <b>Luxury Line</b> <input type="checkbox"/> M Sportpaket	4LH Edelholzausführung Finline Cove matt, offenporig mit Akzentleiste Perlglanz Chrom
	<input type="checkbox"/> <b>Basis</b> <input type="checkbox"/> Sport Line <input type="checkbox"/> Luxury Line <input type="checkbox"/> M Sportpaket	4LF Edelholzausführung Finline Ridge mit Akzentleiste Perlglanz Chrom
	<input type="checkbox"/> <b>Basis</b> <input type="checkbox"/> Sport Line <input type="checkbox"/> Luxury Line <input type="checkbox"/> M Sportpaket	4LG Edelholzausführung Nussbaumwurzel dunkel mit Akzentleiste Perlglanz Chrom
	<input type="checkbox"/> <b>Basis</b> <input type="checkbox"/> Sport Line <input type="checkbox"/> Luxury Line <input type="checkbox"/> M Sportpaket	4LQ Edelholzausführung Pappel Maser Grau mit Akzentleiste Perlglanz Chrom

## INTERIEURFARBEN

	<b>Schwarz</b>
	<b>Canberrabeige</b>



BMW INDIVIDUAL  
POLSTERFARBEN


Verfügbar mit

	<input type="checkbox"/> <b>Basis</b> <input type="checkbox"/> Sport Line <input type="checkbox"/> Luxury Line <input type="checkbox"/> M Sportpaket	<b>BMW Individual erweiterte Lederausstattung Merino Feinnarbe</b> ZAFU Rauchweiß/Schwarz <sup>4,5</sup>
	<input type="checkbox"/> <b>Basis</b> <input type="checkbox"/> Sport Line <input type="checkbox"/> Luxury Line <input type="checkbox"/> M Sportpaket	<b>BMW Individual erweiterte Lederausstattung Merino Feinnarbe</b> ZACR Caramel <sup>4,5</sup>
	<input type="checkbox"/> <b>Basis</b> <input type="checkbox"/> Sport Line <input type="checkbox"/> Luxury Line <input type="checkbox"/> M Sportpaket	<b>BMW Individual erweiterte Lederausstattung Merino Feinnarbe</b> ZATQ Tartufo <sup>4,5</sup>
	<input type="checkbox"/> <b>Basis</b> <input type="checkbox"/> Sport Line <input type="checkbox"/> Luxury Line <input type="checkbox"/> M Sportpaket	<b>BMW Individual Volleleder Merino Feinnarbe</b> ZBFU Rauchweiß/Schwarz <sup>4,6</sup>
	<input type="checkbox"/> <b>Basis</b> <input type="checkbox"/> Sport Line <input type="checkbox"/> Luxury Line <input type="checkbox"/> M Sportpaket	<b>BMW Individual Volleleder Merino Feinnarbe</b> ZBCR Caramel <sup>4,6</sup>
	<input type="checkbox"/> <b>Basis</b> <input type="checkbox"/> Sport Line <input type="checkbox"/> Luxury Line <input type="checkbox"/> M Sportpaket	<b>BMW Individual Volleleder Merino Feinnarbe</b> ZBTQ Tartufo <sup>4,6</sup>

BMW INDIVIDUAL  
INTERIEURLEISTEN


Verfügbar mit

	<input type="checkbox"/> <b>Basis</b> <input type="checkbox"/> Sport Line <input type="checkbox"/> Luxury Line <input type="checkbox"/> M Sportpaket	<b>BMW Individual Interieurleiste</b> XEW Edelholzausführung Sen Heilbrunn
	<input type="checkbox"/> <b>Basis</b> <input type="checkbox"/> Sport Line <input type="checkbox"/> Luxury Line <input type="checkbox"/> M Sportpaket	<b>BMW Individual Interieurleiste</b> 4WY Edelholzausführung Zwetschge Braun hochglänzend

	<input type="checkbox"/> <b>Basis</b> <input type="checkbox"/> Sport Line <input type="checkbox"/> Luxury Line <input type="checkbox"/> M Sportpaket	<b>BMW Individual Interieurleiste</b> 4ML Pianolack Schwarz
--	---	--

BMW INDIVIDUAL  
DACHHIMMEL

Verfügbar mit

	<input type="checkbox"/> <b>Basis</b> <input type="checkbox"/> Sport Line <input type="checkbox"/> Luxury Line <input checked="" type="checkbox"/> <b>M Sportpaket</b>	<b>BMW Individual Dachhimmel</b> 775 Anthrazit
--	---	---

<sup>1</sup> Nur erhältlich in Verbindung mit Seriensitzen.  
<sup>2</sup> Nicht erhältlich in Verbindung mit Sportsitzen.  
<sup>3</sup> Nicht erhältlich in Verbindung mit Seriensitzen.  
<sup>4</sup> Nur erhältlich in Verbindung mit Komfortsitzen.

<sup>5</sup> Inklusive Instrumententafel Oberteil und Türbürstungen in Sensatec Schwarz.  
<sup>6</sup> Inklusive BMW Individual Instrumententafel Oberteil und Türbürstungen in Leder Walknappa Schwarz.  
<sup>7</sup> Polster mit M Signatur im Keder.

# EXTERIEUR.

## HIGHLIGHTS.



**1 BMW Individual Hochglanz Shadow Line**

**2 BMW Individual Exterior Line Aluminium satiniert**

**3 Uni-Lackierung** Alpinweiß

**4 Metallic-Lackierung** Mediterranblau

**5 BMW Individual Lackierung** Almandinbraun II metallic

## EXTERIEUR.

EXTERIEUR		520i	530i 530i xDrive	540i xDrive	520d 520d xDrive	530d 530d xDrive	540d xDrive	M550d xDrive	EUR inkl. 19% MwSt. EUR ohne MwSt.
300	<b>Uni-Lackierung</b> Alpinweiß Im Umfang M Sportpaket enthalten	<input type="checkbox"/>	<input type="checkbox"/>	<input type="checkbox"/>	<input type="checkbox"/>	<input type="checkbox"/>	<input type="checkbox"/>	<input checked="" type="checkbox"/>	<b>350,-</b> 294,12
	<b>Metallic-Lackierung</b> Im Umfang Exklusiv Paket enthalten	<input type="checkbox"/>	<input type="checkbox"/>	<input type="checkbox"/>	<input type="checkbox"/>	<input type="checkbox"/>	<input type="checkbox"/>	<input type="checkbox"/>	<b>1.000,-</b> 840,34
	<b>BMW Individual Lackierung</b> Almandinbraun II metallic, Azuritschwarz II metallic, Rhondonitsilber metallic, Alvitgrau metallic Im Umfang BMW Individual Komposition mit M Sport Umfängen enthalten In Verbindung mit Exklusiv Paket	<input type="checkbox"/>	<input type="checkbox"/>	<input type="checkbox"/>	<input type="checkbox"/>	<input type="checkbox"/>	<input type="checkbox"/>	<input type="checkbox"/>	<b>2.300,-</b> 1.932,77
	<b>BMW Individual Sonderlackierungen</b> Nicht in Verbindung mit Exklusiv Paket								
	Brillantweiß metallic	<input type="checkbox"/>	<input type="checkbox"/>	<input type="checkbox"/>	<input type="checkbox"/>	<input type="checkbox"/>	<input type="checkbox"/>	<input type="checkbox"/>	<b>3.300,-</b> 2.773,11
	Frozen Brillant White metallic	<input type="checkbox"/>	<input type="checkbox"/>	<input type="checkbox"/>	<input type="checkbox"/>	<input type="checkbox"/>	<input type="checkbox"/>	<input type="checkbox"/>	<b>4.600,-</b> 3.865,55
	Frozen Arctic Grey metallic, Frozen Cashmere Silver metallic, Frozen Dark Brown metallic, Frozen Dark Silver	<input type="checkbox"/>	<input type="checkbox"/>	<input type="checkbox"/>	<input type="checkbox"/>	<input type="checkbox"/>	<input type="checkbox"/>	<input type="checkbox"/>	<b>3.600,-</b> 3.025,21
	Pure Metal Silber metallic	<input type="checkbox"/>	<input type="checkbox"/>	<input type="checkbox"/>	<input type="checkbox"/>	<input type="checkbox"/>	<input type="checkbox"/>	<input type="checkbox"/>	<b>8.000,-</b> 6.722,69
3MB	<b>BMW Individual Exterieur Line Aluminium satiniert</b> Ausstattungsanfänge in Aluminium satiniert: Fensterrahmeneinfassung, Fensterschachtabdeckung, Air Breather Ausstattungsanfänge in Schwarz Hochglanz: Außenspiegelrahmen, Spiegelfuß, Spiegeldreieck, Blende B-Säule, Fensterführungssteg hintere Tür Nicht in Verbindung mit Luxury Line In Verbindung mit Sport Line, M Sportpaket bzw. BMW Individual Komposition mit M Sport Umfängen	<input type="checkbox"/>	<input type="checkbox"/>	<input type="checkbox"/>	<input type="checkbox"/>	<input type="checkbox"/>	<input type="checkbox"/>	<input type="checkbox"/>	<b>550,-</b> 462,18
		<input type="checkbox"/>	<input type="checkbox"/>	<input type="checkbox"/>	<input type="checkbox"/>	<input type="checkbox"/>	<input type="checkbox"/>	<input type="checkbox"/>	-, -
760	<b>BMW Individual Hochglanz Shadow Line</b> Ausstattungsanfänge in Schwarz Hochglanz: Außenspiegelrahmen, Spiegelfuß, Spiegeldreieck, Fensterrahmeneinfassung, Fensterschachtabdeckung, Blende B-Säule, Fensterführungssteg hintere Tür, Air Breather Im Umfang Sport Line, M Sportpaket und BMW Individual Komposition mit M Sport Umfängen enthalten	<input type="checkbox"/>	<input type="checkbox"/>	<input type="checkbox"/>	<input type="checkbox"/>	<input type="checkbox"/>	<input type="checkbox"/>	<input checked="" type="checkbox"/>	<b>550,-</b> 462,18
346	<b>Chrom Line Exterieur</b> Ausstattungsanfänge in Aluminium Hochglanz: Fensterrahmeneinfassung, Fensterschachtabdeckung, Ausstattungsanfänge in Chrom Hochglanz: Air Breather, Ausstattungsanfänge in Schwarz Hochglanz: Außenspiegelrahmen, Spiegelfuß, Spiegeldreieck, Blende B-Säule, Fensterführungssteg hintere Tür Nur in Verbindung mit Sport Line, Luxury Line, M Sportpaket und BMW Individual Komposition mit M Sport Umfängen	<input type="checkbox"/>	<input type="checkbox"/>	<input type="checkbox"/>	<input type="checkbox"/>	<input type="checkbox"/>	<input type="checkbox"/>	<input type="checkbox"/>	-, -
3AA	<b>Dachreling Schwarz</b> Im Umfang Business Paket enthalten	<input type="checkbox"/>	<input type="checkbox"/>	<input type="checkbox"/>	<input type="checkbox"/>	<input type="checkbox"/>	<input type="checkbox"/>	<input type="checkbox"/>	<b>300,-</b> 252,10
3AS	<b>Dachreling Silber matt</b>  In Verbindung mit Business Paket	<input type="checkbox"/>	<input type="checkbox"/>	<input type="checkbox"/>	<input type="checkbox"/>	<input type="checkbox"/>	<input type="checkbox"/>	<input type="checkbox"/>	<b>350,-</b> 294,12
		<input type="checkbox"/>	<input type="checkbox"/>	<input type="checkbox"/>	<input type="checkbox"/>	<input type="checkbox"/>	<input type="checkbox"/>	<input type="checkbox"/>	<b>80,-</b> 67,23
3MC	<b>BMW Individual Dachreling Hochglanz Shadow Line</b> Für M550d xDrive im Umfang Business Paket enthalten In Verbindung mit Business Paket	<input type="checkbox"/>	<input type="checkbox"/>	<input type="checkbox"/>	<input type="checkbox"/>	<input type="checkbox"/>	<input type="checkbox"/>	<input type="checkbox"/>	<b>350,-</b> 294,12
		<input type="checkbox"/>	<input type="checkbox"/>	<input type="checkbox"/>	<input type="checkbox"/>	<input type="checkbox"/>	<input type="checkbox"/>	<input type="checkbox"/>	<b>80,-</b> 67,23
320	<b>Modellschriftzug – Entfall</b> Entfall Modellschriftzugs auf Heckklappe rechts	<input type="checkbox"/>	<input type="checkbox"/>	<input type="checkbox"/>	<input type="checkbox"/>	<input type="checkbox"/>	<input type="checkbox"/>	<input type="checkbox"/>	-, -
3DZ	<b>Entfall Zusatz-Schriftzug außen</b> von den Seitenwänden vorn Nur in Verbindung mit M Sportpaket bzw. M550d xDrive	<input type="checkbox"/>	<input type="checkbox"/>	<input type="checkbox"/>	<input type="checkbox"/>	<input type="checkbox"/>	<input type="checkbox"/>	<input type="checkbox"/>	-, -

■ Serienausstattung

□ Sonderausstattung

-, - Sonderausstattung ohne Mehr-/Minderpreis

# RÄDER.

## HIGHLIGHTS.



- 1 17" Leichtmetallräder V-Speiche 618
- 2 20" BMW Individual Leichtmetallräder V-Speiche 759 I
- 3 17" Leichtmetallräder Turbinenstyling 645
- 4 19" Leichtmetallräder W-Speiche 663 Bicolor
- 5 20" BMW Individual Leichtmetallräder V-Speiche 759 I

# RÄDER.

RÄDER	520i	530i 530i xDrive	540i xDrive	520d 520d xDrive	530d 530d xDrive	540d xDrive	M550d xDrive	EUR inkl. 19% MwSt. EUR ohne MwSt.
23F <b>17" Leichtmetallräder V-Speiche 618<sup>[6]</sup></b> 1YN 7½Jx17 mit Bereifung 225/55 R 17	<input type="checkbox"/>	<input type="checkbox"/>	<input checked="" type="checkbox"/>	<input type="checkbox"/>	<input checked="" type="checkbox"/>	<input checked="" type="checkbox"/>		–,-
27C <b>17" Leichtmetallräder Turbinenstyling 645 BMW EfficientDynamics<sup>[7]</sup></b> 7½Jx17 mit Bereifung 225/55 R 17 Orbitgrau, glanzgedreht	<input checked="" type="checkbox"/>	<input checked="" type="checkbox"/>	<input type="checkbox"/>	<input checked="" type="checkbox"/>	<input type="checkbox"/>	<input type="checkbox"/>		<b>770,-</b> 647,06
23U <b>17" Leichtmetallräder V-Speiche 631<sup>[8]</sup></b> 7½Jx17 mit Bereifung 225/55 R 17 Ferricgrau	<input type="checkbox"/>	<input type="checkbox"/>	<input type="checkbox"/>	<input type="checkbox"/>	<input type="checkbox"/>	<input type="checkbox"/>		<b>920,-</b> 773,11
2WT <b>18" Leichtmetallräder Vielspeiche 619<sup>[9]</sup>*</b> 8Jx18 mit Bereifung 245/45 R 18	<input type="checkbox"/>	<input type="checkbox"/>	<input type="checkbox"/>	<input type="checkbox"/>	<input type="checkbox"/>	<input type="checkbox"/>		<b>1.570,-</b> 1.319,33
In Verbindung mit Sport Line	<input type="checkbox"/>	<input type="checkbox"/>	<input type="checkbox"/>	<input type="checkbox"/>	<input type="checkbox"/>	<input type="checkbox"/>		<b>320,-</b> 268,91
In Verbindung mit Luxury Line	<input type="checkbox"/>	<input type="checkbox"/>	<input type="checkbox"/>	<input type="checkbox"/>	<input type="checkbox"/>	<input type="checkbox"/>		<b>620,-</b> 521,01

\* Gegen Aufpreis auch mit Sportbereifung (ohne Notlaufeigenschaften) erhältlich.

Die Angaben Kraftstoffverbrauch, CO<sub>2</sub>-Emissionen und Effizienzklasse gelten in Abhängigkeit von der gewählten Räderkategorie und Sonderausstattung. Den fahrzeugindividuellen Verbrauchswert nach NEFZ und WLTP erhalten Sie im BMW Online-Konfigurator unter [www.bmw.de/konfigurator](http://www.bmw.de/konfigurator) oder bei Ihrem BMW Partner.



■ Serienausstattung

□ Sonderausstattung

–,- Sonderausstattung ohne Mehr-/Minderpreis

# RÄDER.

RÄDER	520i	530i 530i xDrive	540i xDrive	520d 520d xDrive	530d 530d xDrive	540d xDrive	M550d xDrive	EUR inkl. 19% MwSt. EUR ohne MwSt.
23W <b>18" Leichtmetallräder V-Speiche 684<sup>[10]</sup></b> 8Jx18 mit Bereifung 245/45 R 18 Ferricgrau, glanzgedreht	<input type="checkbox"/>	<input type="checkbox"/>	<input type="checkbox"/>	<input type="checkbox"/>	<input type="checkbox"/>	<input type="checkbox"/>		<b>1.570,-</b> 1.319,33
In Verbindung mit Sport Line bzw. Luxury Line	<input type="checkbox"/>	<input type="checkbox"/>	<input type="checkbox"/>	<input type="checkbox"/>	<input type="checkbox"/>	<input type="checkbox"/>		<b>320,-</b> 268,91
28Y <b>19" Leichtmetallräder W-Speiche 663 Bicolor mit Mischbereifung und Notlaufeigenschaften<sup>[11]</sup></b> vorn: 8Jx19 Bereifung 245/40 R 19 hinten: 9Jx19 Bereifung 275/35 R 19 Ferricgrau, glanzgedreht	<input type="checkbox"/>	<input type="checkbox"/>	<input type="checkbox"/>	<input type="checkbox"/>	<input type="checkbox"/>	<input type="checkbox"/>		<b>2.620,-</b> 2.201,68
In Verbindung mit Sport Line	<input type="checkbox"/>	<input type="checkbox"/>	<input type="checkbox"/>	<input type="checkbox"/>	<input type="checkbox"/>	<input type="checkbox"/>		<b>1.270,-</b> 1.067,23
In Verbindung mit Luxury Line	<input type="checkbox"/>	<input type="checkbox"/>	<input type="checkbox"/>	<input type="checkbox"/>	<input type="checkbox"/>	<input type="checkbox"/>		<b>1.570,-</b> 1.319,33
2QR <b>20" BMW Individual Leichtmetallräder V-Speiche 759 I mit Mischbereifung und Notlaufeigenschaften<sup>[12]</sup></b> vorn: 8Jx20 Bereifung 245/35 R 20 hinten: 9Jx20 Bereifung 275/30 R 20 Ferricgrau, glanzgedreht Im Umfang BMW Individual Komposition mit M Sport Umfängen enthalten	<input type="checkbox"/>	<input type="checkbox"/>	<input type="checkbox"/>	<input type="checkbox"/>	<input type="checkbox"/>	<input type="checkbox"/>	<input type="checkbox"/>	<b>3.200,-</b> 2.689,08
In Verbindung mit Sport Line bzw. M Sportpaket	<input type="checkbox"/>	<input type="checkbox"/>	<input type="checkbox"/>	<input type="checkbox"/>	<input type="checkbox"/>	<input type="checkbox"/>		<b>1.100,-</b> 924,37
In Verbindung mit Luxury Line	<input type="checkbox"/>	<input type="checkbox"/>	<input type="checkbox"/>	<input type="checkbox"/>	<input type="checkbox"/>	<input type="checkbox"/>		<b>2.300,-</b> 1.932,77
	<input type="checkbox"/>	<input type="checkbox"/>	<input type="checkbox"/>	<input type="checkbox"/>	<input type="checkbox"/>	<input type="checkbox"/>		<b>2.600,-</b> 2.184,87
2VC <b>Reifenpannenset</b> Reifendichtmittelflasche, elektrisch betriebener 12-Volt-Kompressor	<input type="checkbox"/>	<input type="checkbox"/>	<input type="checkbox"/>	<input type="checkbox"/>	<input type="checkbox"/>	<input type="checkbox"/>	<input type="checkbox"/>	<b>50,-</b> 42,02

Die Angaben Kraftstoffverbrauch, CO<sub>2</sub>-Emissionen und Effizienzklasse gelten in Abhängigkeit von der gewählten Räderkategorie und Sonderausstattung. Den fahrzeugindividuellen Verbrauchswert nach NEFZ und WLTP erhalten Sie im BMW Online-Konfigurator unter [www.bmw.de/konfigurator](http://www.bmw.de/konfigurator) oder bei Ihrem BMW Partner.

Abbildungen ähnlich. Irrtümer und Änderungen bleiben vorbehalten.

[www.bmw.de/konfigurator](http://www.bmw.de/konfigurator)



10



11



12

■ Serienausstattung

□ Sonderausstattung

–,- Sonderausstattung ohne Mehr-/Minderpreis

# BMW INDIVIDUAL. DER AUSDRUCK VON PERSÖNLICHKEIT.

## **Der BMW 5er Touring. Inspired by BMW Individual.**

Einen BMW zu fahren ist bereits Zeugnis besonderen Charakters. Wer sein Fahrzeug darüber hinaus zu einem individuellen Abbild der eigenen Persönlichkeit werden lassen möchte, dem eröffnen die BMW Individual Kollektion und die BMW Individual Manufaktur nahezu unbegrenzte Möglichkeiten zur Differenzierung. Perfekt auf die jeweilige Baureihe abgestimmt, bietet die BMW Individual Kollektion eine hochexklusive Auswahl an Ausstattungsoptionen:

Lackierungen, faszinierend in Brillanz, Lichtbrechung oder matter Wirkung. Leder, einmalig in Farbgebung und Belederungsumfang, vollendet durch gekonnte Kontraste und Ziernähte. Interieurleisten aus exklusivsten Edelhölzern, makellosem Pianolack oder feinstem Leder. Übertroffen wird dieses Angebot ausschließlich durch das der BMW Individual Manufaktur. Denn diese verfolgt nur ein Ziel: mit Stil und handwerklicher Perfektion annähernd jeden noch so individuellen Kundenwunsch wahr werden zu lassen.



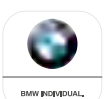
BMW Individual Lackierung Alvitgrau metallic, Individual 20" Leichtmetallräder V-Speiche 759 I.



BMW Individual Vollederausstattung Merino Feinnarbe Tartufo und Dekore in Pianolack Schwarz mit Akzentleiste Perlglanz Chrom.



BMW Individual Interieurleisten Edelholzausführung Sen Hellbraun



**ERLEBEN SIE BMW INDIVIDUAL INTERAKTIV.  
MIT DER BMW INDIVIDUAL APP FÜR IOS UND ANDROID.**

# INTERIEUR.

## HIGHLIGHTS.



**1** Komfortsitze vorn, elektrisch, mit Memory für Fahrer- und Beifahrersitz

**2** BMW Individual Interieurleisten Pianolack Schwarz

**3** BMW Individual Lederlenkrad

**4** M Lederlenkrad

# INTERIEUR.

INTERIEUR/SITZE/LENKRÄDER		520i	530i 530i xDrive	540i xDrive	520d 520d xDrive	530d 530d xDrive	540d xDrive	M550d xDrive	EUR inkl. 19% MwSt. EUR ohne MwSt.
LC	<b>Leder Dakota<sup>[5]</sup></b> Kopfstützen, Sitzmittelbahn, Sitzseitenbahn, Mittelarmlehne in Leder Dakota	<input type="checkbox"/>	<input type="checkbox"/>		<input type="checkbox"/>	<input type="checkbox"/>		<input type="checkbox"/>	<b>2.150,-</b> 1.806,72
	In Verbindung mit Sport Line	<input type="checkbox"/>	<input type="checkbox"/>	<input type="checkbox"/>	<input type="checkbox"/>	<input type="checkbox"/>		<input type="checkbox"/>	<b>1.350,-</b> 1.134,45
	In Verbindung mit Luxury Line	<input type="checkbox"/>	<input type="checkbox"/>	<input type="checkbox"/>	<input type="checkbox"/>	<input type="checkbox"/>		<input type="checkbox"/>	<b>1.550,-</b> 1.302,52
	In Verbindung mit M Sportpaket	<input type="checkbox"/>	<input type="checkbox"/>	<input type="checkbox"/>	<input type="checkbox"/>	<input type="checkbox"/>		<input type="checkbox"/>	<b>1.550,-</b> 1.302,52
ZA	<b>BMW Individual erweiterte Lederausstattung Merino</b> Sitze vorn und hinten, Kopfstützen, Verkleidung Sitzlehnenrückwand Vordersitze, Türspiegel, Armauflagen Türen, Mittelarmlehne und Instrumententafel Unterteil in BMW Individual Leder Merino, Instrumententafel Oberteil und Türbrüstungen in Sensatec Schwarz, Kontrastnähte, farblich abgesetzte und handgeflochtene Keder, gesteppte Teile Sitzbezug in Flechtoptik Nur in Verbindung mit BMW Individual Dachhimmel Anthrazit, nicht in Verbindung mit Sportsitzen, in Verbindung mit Komfortsitzen Nur in Verbindung mit Aktiver Sitzbelüftung vorn In Verbindung mit Sport Line	<input type="checkbox"/>	<input type="checkbox"/>		<input type="checkbox"/>	<input type="checkbox"/>		<input type="checkbox"/>	<b>4.700,-</b> 3.949,58
	In Verbindung mit M Sportpaket	<input type="checkbox"/>	<input type="checkbox"/>	<input type="checkbox"/>	<input type="checkbox"/>	<input type="checkbox"/>		<input type="checkbox"/>	<b>2.550,-</b> 2.142,86
		<input type="checkbox"/>	<input type="checkbox"/>	<input type="checkbox"/>	<input type="checkbox"/>	<input type="checkbox"/>		<input type="checkbox"/>	<b>3.900,-</b> 3.277,31
		<input type="checkbox"/>	<input type="checkbox"/>	<input type="checkbox"/>	<input type="checkbox"/>	<input type="checkbox"/>		<input type="checkbox"/>	<b>2.550,-</b> 2.142,86
		<input type="checkbox"/>	<input type="checkbox"/>	<input type="checkbox"/>	<input type="checkbox"/>	<input type="checkbox"/>		<input type="checkbox"/>	<b>4.100,-</b> 3.445,38
		<input type="checkbox"/>	<input type="checkbox"/>	<input type="checkbox"/>	<input type="checkbox"/>	<input type="checkbox"/>		<input type="checkbox"/>	<b>2.550,-</b> 2.142,86
ZB	<b>BMW Individual Vollerlederausstattung Merino</b> Sitze vorn und hinten, Kopfstützen, Verkleidung Sitzlehnenrückwand Vordersitze, Türspiegel, Armauflagen Türen, Mittelarmlehne und Instrumententafel Unterteil in BMW Individual Leder Merino, BMW Individual Instrumententafel Oberteil und Türbrüstungen in Leder Walknappa Schwarz, Kontrastnähte, farblich abgesetzte und handgeflochtene Keder, gesteppte Teile Sitzbezug in Flechtoptik Im Umfang BMW Individual Komposition mit M Sport Umfängen enthalten Nur in Verbindung mit BMW Individual Dachhimmel Anthrazit, in Verbindung mit Komfortsitzen nur in Verbindung mit Aktiver Sitzbelüftung vorn, nicht in Verbindung mit Sportsitzen In Verbindung mit Sport Line	<input type="checkbox"/>	<input type="checkbox"/>		<input type="checkbox"/>	<input type="checkbox"/>		<input type="checkbox"/>	<b>5.300,-</b> 4.453,78
	In Verbindung mit M Sportpaket	<input type="checkbox"/>	<input type="checkbox"/>	<input type="checkbox"/>	<input type="checkbox"/>	<input type="checkbox"/>		<input type="checkbox"/>	<b>3.150,-</b> 2.647,06
		<input type="checkbox"/>	<input type="checkbox"/>	<input type="checkbox"/>	<input type="checkbox"/>	<input type="checkbox"/>		<input type="checkbox"/>	<b>4.500,-</b> 3.781,51
		<input type="checkbox"/>	<input type="checkbox"/>	<input type="checkbox"/>	<input type="checkbox"/>	<input type="checkbox"/>		<input type="checkbox"/>	<b>3.150,-</b> 2.647,06
		<input type="checkbox"/>	<input type="checkbox"/>	<input type="checkbox"/>	<input type="checkbox"/>	<input type="checkbox"/>		<input type="checkbox"/>	<b>4.700,-</b> 3.949,58
		<input type="checkbox"/>	<input type="checkbox"/>	<input type="checkbox"/>	<input type="checkbox"/>	<input type="checkbox"/>		<input type="checkbox"/>	<b>3.150,-</b> 2.647,06



5



6

■ Serienausstattung

□ Sonderausstattung

-- Sonderausstattung ohne Mehr-/Minderpreis

# INTERIEUR.

INTERIEUR/SITZE/LENKRÄDER		520i	530i 530i xDrive	540i xDrive	520d 520d xDrive	530d 530d xDrive	540d xDrive	M550d xDrive	EUR inkl. 19% MwSt. EUR ohne MwSt.
4LU	<b>Interieurleisten Schwarz hochglänzend</b>	<input type="checkbox"/>	<input type="checkbox"/>	<input type="checkbox"/>	<input type="checkbox"/>	<input type="checkbox"/>	<input type="checkbox"/>		<b>200,-</b> 168,07
	In Verbindung mit Sport Line, Luxury Line	<input type="checkbox"/>	<input type="checkbox"/>	<input type="checkbox"/>	<input type="checkbox"/>	<input type="checkbox"/>	<input type="checkbox"/>		-,-
4K9	<b>Interieurleisten Aluminium Feinschliff<sup>(6)</sup></b>	<input type="checkbox"/>	<input type="checkbox"/>	<input type="checkbox"/>	<input type="checkbox"/>	<input type="checkbox"/>	<input type="checkbox"/>	<input type="checkbox"/>	<b>450,-</b> 378,15
	In Verbindung mit Sport Line	<input type="checkbox"/>	<input type="checkbox"/>	<input type="checkbox"/>	<input type="checkbox"/>	<input type="checkbox"/>	<input type="checkbox"/>	<input type="checkbox"/>	<b>300,-</b> 252,10
	In Verbindung mit Luxury Line	<input type="checkbox"/>	<input type="checkbox"/>	<input type="checkbox"/>	<input type="checkbox"/>	<input type="checkbox"/>	<input type="checkbox"/>		-,-
	In Verbindung mit M Sportpaket	<input type="checkbox"/>	<input type="checkbox"/>	<input type="checkbox"/>	<input type="checkbox"/>	<input type="checkbox"/>	<input type="checkbox"/>		-,-
4LH	<b>Interieurleisten Edelholzausführung Finline Cove matt, offenporig</b>	<input type="checkbox"/>	<input type="checkbox"/>	<input type="checkbox"/>	<input type="checkbox"/>	<input type="checkbox"/>	<input type="checkbox"/>	<input type="checkbox"/>	<b>600,-</b> 504,20
	In Verbindung mit Sport Line	<input type="checkbox"/>	<input type="checkbox"/>	<input type="checkbox"/>	<input type="checkbox"/>	<input type="checkbox"/>	<input type="checkbox"/>	<input type="checkbox"/>	<b>250,-</b> 210,08
	In Verbindung mit Luxury Line	<input type="checkbox"/>	<input type="checkbox"/>	<input type="checkbox"/>	<input type="checkbox"/>	<input type="checkbox"/>	<input type="checkbox"/>		<b>400,-</b> 336,13
	In Verbindung mit M Sportpaket	<input type="checkbox"/>	<input type="checkbox"/>	<input type="checkbox"/>	<input type="checkbox"/>	<input type="checkbox"/>	<input type="checkbox"/>		<b>250,-</b> 210,08
4LF	<b>Interieurleisten Edelholzausführung Finline Ridge<sup>(7)</sup></b>	<input type="checkbox"/>	<input type="checkbox"/>	<input type="checkbox"/>	<input type="checkbox"/>	<input type="checkbox"/>	<input type="checkbox"/>	<input type="checkbox"/>	<b>600,-</b> 504,20
	In Verbindung mit Sport Line	<input type="checkbox"/>	<input type="checkbox"/>	<input type="checkbox"/>	<input type="checkbox"/>	<input type="checkbox"/>	<input type="checkbox"/>	<input type="checkbox"/>	<b>250,-</b> 210,08
	In Verbindung mit Luxury Line	<input type="checkbox"/>	<input type="checkbox"/>	<input type="checkbox"/>	<input type="checkbox"/>	<input type="checkbox"/>	<input type="checkbox"/>		<b>400,-</b> 336,13
	In Verbindung mit M Sportpaket	<input type="checkbox"/>	<input type="checkbox"/>	<input type="checkbox"/>	<input type="checkbox"/>	<input type="checkbox"/>	<input type="checkbox"/>		<b>250,-</b> 210,08
4LG	<b>Interieurleisten Edelholzausführung Nussbaumwurzel dunkel</b>	<input type="checkbox"/>	<input type="checkbox"/>	<input type="checkbox"/>	<input type="checkbox"/>	<input type="checkbox"/>	<input type="checkbox"/>	<input type="checkbox"/>	<b>600,-</b> 504,20
	In Verbindung mit Sport Line	<input type="checkbox"/>	<input type="checkbox"/>	<input type="checkbox"/>	<input type="checkbox"/>	<input type="checkbox"/>	<input type="checkbox"/>	<input type="checkbox"/>	<b>250,-</b> 210,08
	In Verbindung mit Luxury Line	<input type="checkbox"/>	<input type="checkbox"/>	<input type="checkbox"/>	<input type="checkbox"/>	<input type="checkbox"/>	<input type="checkbox"/>		<b>400,-</b> 336,13
	In Verbindung mit M Sportpaket	<input type="checkbox"/>	<input type="checkbox"/>	<input type="checkbox"/>	<input type="checkbox"/>	<input type="checkbox"/>	<input type="checkbox"/>		<b>250,-</b> 210,08



7



8

## INTERIEUR/SITZE/LENKRÄDER

	520i	530i 530i xDrive	540i xDrive	520d 520d xDrive	530d 530d xDrive	540d xDrive	M550d xDrive	EUR inkl. 19% MwSt. EUR ohne MwSt.
<b>4LQ Interieurleisten Edelholzausführung Pappel Maser Grau</b>	<input type="checkbox"/>	<input type="checkbox"/>	<input type="checkbox"/>	<input type="checkbox"/>	<input type="checkbox"/>	<input type="checkbox"/>	<input type="checkbox"/>	<b>600,-</b> 504,20
							<input type="checkbox"/>	<b>250,-</b> 210,08
In Verbindung mit Sport Line	<input type="checkbox"/>	<input type="checkbox"/>	<input type="checkbox"/>	<input type="checkbox"/>	<input type="checkbox"/>	<input type="checkbox"/>		<b>400,-</b> 336,13
In Verbindung mit Luxury Line	<input type="checkbox"/>	<input type="checkbox"/>	<input type="checkbox"/>	<input type="checkbox"/>	<input type="checkbox"/>	<input type="checkbox"/>		–,-
In Verbindung mit M Sportpaket	<input type="checkbox"/>	<input type="checkbox"/>	<input type="checkbox"/>	<input type="checkbox"/>	<input type="checkbox"/>	<input type="checkbox"/>		<b>250,-</b> 210,08
<b>4ML BMW Individual Interieurleisten Pianolack Schwarz<sup>[8]</sup></b> Im Umfang BMW Individual Komposition mit M Sport Umfängen enthalten	<input type="checkbox"/>	<input type="checkbox"/>	<input type="checkbox"/>	<input type="checkbox"/>	<input type="checkbox"/>	<input type="checkbox"/>	<input type="checkbox"/>	<b>800,-</b> 672,27
							<input type="checkbox"/>	<b>450,-</b> <b>378,15</b>
In Verbindung mit Sport Line	<input type="checkbox"/>	<input type="checkbox"/>	<input type="checkbox"/>	<input type="checkbox"/>	<input type="checkbox"/>	<input type="checkbox"/>		<b>650,-</b> 546,22
In Verbindung mit Luxury Line	<input type="checkbox"/>	<input type="checkbox"/>	<input type="checkbox"/>	<input type="checkbox"/>	<input type="checkbox"/>	<input type="checkbox"/>		<b>250,-</b> 210,08
In Verbindung mit M Sportpaket Nur in Verbindung mit Ambientes Licht	<input type="checkbox"/>	<input type="checkbox"/>	<input type="checkbox"/>	<input type="checkbox"/>	<input type="checkbox"/>	<input type="checkbox"/>		<b>450,-</b> 378,15
<b>XEW BMW Individual Interieurleisten Edelholzausführung Sen Hellbraun<sup>[9]</sup></b>	<input type="checkbox"/>	<input type="checkbox"/>	<input type="checkbox"/>	<input type="checkbox"/>	<input type="checkbox"/>	<input type="checkbox"/>	<input type="checkbox"/>	<b>980,-</b> 823,53
							<input type="checkbox"/>	<b>630,-</b> 529,41
In Verbindung mit BMW Individual Komposition mit M Sport Umfängen	<input type="checkbox"/>	<input type="checkbox"/>	<input type="checkbox"/>	<input type="checkbox"/>	<input type="checkbox"/>	<input type="checkbox"/>		<b>180,-</b> 151,26
In Verbindung mit Sport Line	<input type="checkbox"/>	<input type="checkbox"/>	<input type="checkbox"/>	<input type="checkbox"/>	<input type="checkbox"/>	<input type="checkbox"/>		<b>830,-</b> 697,48
In Verbindung mit Luxury Line	<input type="checkbox"/>	<input type="checkbox"/>	<input type="checkbox"/>	<input type="checkbox"/>	<input type="checkbox"/>	<input type="checkbox"/>		<b>430,-</b> 361,34
In Verbindung mit M Sportpaket Nur in Verbindung mit Ambientes Licht	<input type="checkbox"/>	<input type="checkbox"/>	<input type="checkbox"/>	<input type="checkbox"/>	<input type="checkbox"/>	<input type="checkbox"/>		<b>630,-</b> 529,41
<b>4WY BMW Individual Interieurleisten Edelholzausführung Zwetschge Braun hochglänzend<sup>[10]</sup></b>	<input type="checkbox"/>	<input type="checkbox"/>	<input type="checkbox"/>	<input type="checkbox"/>	<input type="checkbox"/>	<input type="checkbox"/>	<input type="checkbox"/>	<b>980,-</b> 823,53
							<input type="checkbox"/>	<b>630,-</b> 529,41
In Verbindung mit BMW Individual Komposition mit M Sport Umfängen	<input type="checkbox"/>	<input type="checkbox"/>	<input type="checkbox"/>	<input type="checkbox"/>	<input type="checkbox"/>	<input type="checkbox"/>		<b>180,-</b> 151,26
In Verbindung mit Sport Line	<input type="checkbox"/>	<input type="checkbox"/>	<input type="checkbox"/>	<input type="checkbox"/>	<input type="checkbox"/>	<input type="checkbox"/>		<b>830,-</b> 697,48
In Verbindung mit Luxury Line	<input type="checkbox"/>	<input type="checkbox"/>	<input type="checkbox"/>	<input type="checkbox"/>	<input type="checkbox"/>	<input type="checkbox"/>		<b>430,-</b> 361,34
In Verbindung mit M Sportpaket Nur in Verbindung mit Ambientes Licht	<input type="checkbox"/>	<input type="checkbox"/>	<input type="checkbox"/>	<input type="checkbox"/>	<input type="checkbox"/>	<input type="checkbox"/>		<b>630,-</b> 529,41



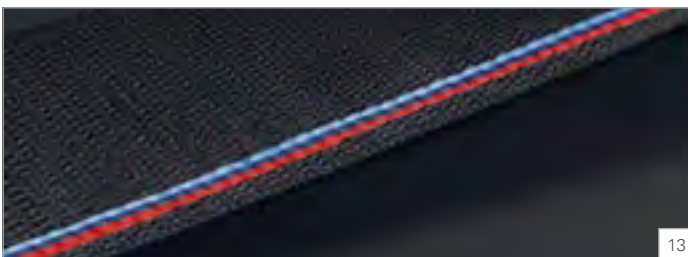
# INTERIEUR.

INTERIEUR/SITZE/LENKRÄDER		520i	530i 530i xDrive	540i xDrive	520d 520d xDrive	530d 530d xDrive	540d xDrive	M550d xDrive	EUR inkl. 19% MwSt. EUR ohne MwSt.
494	<b>Sitzheizung für Fahrer und Beifahrer</b> 3-stufig regulierbar Im Umfang Sport Line, Luxury Line, M Sportpaket und Business Paket enthalten	<input type="checkbox"/>	<input type="checkbox"/>	<input checked="" type="checkbox"/>	<input type="checkbox"/>	<input type="checkbox"/>	<input checked="" type="checkbox"/>	<input checked="" type="checkbox"/>	<b>400,-</b> 336,13
4HA	<b>Sitzheizung vorn und hinten</b> Nur in Verbindung mit Leder Dakota, Exklusivleder Nappa bzw. BMW Individual Leder	<input type="checkbox"/>	<input type="checkbox"/>	<input type="checkbox"/>	<input type="checkbox"/>	<input type="checkbox"/>	<input type="checkbox"/>	<input type="checkbox"/>	<b>800,-</b> 672,27
	In Verbindung mit Sport Line, Luxury Line, M Sportpaket und Business Paket	<input type="checkbox"/>	<input type="checkbox"/>	<input type="checkbox"/>	<input type="checkbox"/>	<input type="checkbox"/>	<input type="checkbox"/>	<input type="checkbox"/>	<b>400,-</b> 336,13
	Für BMW 540i xDrive, 540d xDrive und M550d xDrive im Umfang Business Paket enthalten	<input type="checkbox"/>	<input type="checkbox"/>	<input type="checkbox"/>	<input type="checkbox"/>	<input type="checkbox"/>	<input type="checkbox"/>	<input type="checkbox"/>	<b>400,-</b> 336,13
459	<b>Sitzverstellung, elektrisch, mit Memory für Fahrersitz</b> Elektrische Einstellung für Sitzlängsrichtung, Sitzneigung und Kopfstützhöhe, Memory-Funktion für Fahrersitz, Außenspiegel und elektrisch verstellbare Lenksäule. Enthält Bordsteinautomatik für Beifahreraußenspiegel	<input type="checkbox"/>	<input type="checkbox"/>	<input type="checkbox"/>	<input type="checkbox"/>	<input type="checkbox"/>	<input type="checkbox"/>	<input checked="" type="checkbox"/>	<b>1.200,-</b> 1.008,40
481	<b>Sportsitze für Fahrer und Beifahrer<sup>[11]</sup></b> höhere Sitzwangen, manuell einstellbare Oberschenkelauflege, elektrische Lehnenbreitenverstellung, elektrische Sitzneigungsverstellung für Beifahrer Im Umfang Sport Line und M Sportpaket enthalten Nicht in Verbindung mit Leder Dakota Canberrabeige, Exklusivleder Nappa bzw. BMW Individual Leder	<input type="checkbox"/>	<input type="checkbox"/>	<input type="checkbox"/>	<input type="checkbox"/>	<input type="checkbox"/>	<input type="checkbox"/>	<input checked="" type="checkbox"/>	<b>650,-</b> 546,22
456	<b>Komfortsitze vorn, elektrisch, mit Memory für Fahrer- und Beifahrersitz<sup>[12]</sup></b> Elektrische Einstellung für oberes Lehnensegment, Lehnenbreite und Oberschenkelauflage, Komfortkopfstützen mit elektrischer Einstellung der Kopfstützhöhe, vordere Kopfstützelemente mechanisch klappbar, inkl. Lordosenstütze für Fahrer und Beifahrer und Sitzverstellung, elektrisch Im Umfang BMW Individual Komposition mit M Sport Umfängen enthalten  In Verbindung mit Sport Line, M Sportpaket	<input type="checkbox"/>	<input type="checkbox"/>	<input type="checkbox"/>	<input type="checkbox"/>	<input type="checkbox"/>	<input type="checkbox"/>	<input type="checkbox"/>	<b>2.300,-</b> 1.932,77
		<input type="checkbox"/>	<input type="checkbox"/>	<input type="checkbox"/>	<input type="checkbox"/>	<input type="checkbox"/>	<input type="checkbox"/>	<input type="checkbox"/>	<b>450,-</b> 378,15
		<input type="checkbox"/>	<input type="checkbox"/>	<input type="checkbox"/>	<input type="checkbox"/>	<input type="checkbox"/>	<input type="checkbox"/>	<input type="checkbox"/>	<b>1.650,-</b> 1.386,55
488	<b>Lordosenstütze für Fahrer und Beifahrer</b> Verstellung von Höhe und Tiefe in der Rückenlehne Im Umfang Komfortsitze vorn enthalten	<input type="checkbox"/>	<input type="checkbox"/>	<input type="checkbox"/>	<input type="checkbox"/>	<input type="checkbox"/>	<input type="checkbox"/>	<input type="checkbox"/>	<b>270,-</b> 226,89
4T7	<b>Massagefunktion vorn</b> 8 Massageprogramme in jeweils 3 Intensitätsstufen: Beckenaktivierung, Oberkörperaktivierung, Ganzkörperaktivierung, Rückenmassage, Schultermassage, Lendenmassage, Oberkörpertraining, Ganzkörpertraining Nur in Verbindung mit Leder und Komfortsitze vorn, elektrisch	<input type="checkbox"/>	<input type="checkbox"/>	<input type="checkbox"/>	<input type="checkbox"/>	<input type="checkbox"/>	<input type="checkbox"/>	<input type="checkbox"/>	<b>1.100,-</b> 924,37



## INTERIEUR/SITZE/LENKRÄDER

	520i	530i 530i xDrive	540i xDrive	520d 520d xDrive	530d 530d xDrive	540d xDrive	M550d xDrive	EUR inkl. 19% MwSt. EUR ohne MwSt.
453 <b>Aktive Sitzbelüftung vorn</b> Belüftung von Sitzfläche und Sitzlehne für Fahrer- und Beifahrersitz Hinweis: In Verbindung mit Lines und M Sportpaket Fondsitze ohne Exklusivnaht Nur in Verbindung mit Leder Dakota bzw. Exklusivleder Nappa bzw. BMW Individual Leder, Komfortsitze vorn, Klimaautomatik mit 4-Zonen-Regelung oder Klimaautomatik mit erweiterten Umfängen, Sitzheizung für Fahrer und Beifahrer oder Sitzheizung vorn und hinten Nicht in Verbindung mit Sportsitze für Fahrer und Beifahrer	<input type="checkbox"/>	<input type="checkbox"/>	<input type="checkbox"/>	<input type="checkbox"/>	<input type="checkbox"/>	<input type="checkbox"/>	<input type="checkbox"/>	<b>850,-</b> 714,29
4GQ <b>M Sicherheitsgurte<sup>[13]</sup></b> Sicherheitsgurte Schwarz mit farbiger M Naht für alle Sitzplätze Nur in Verbindung mit M Sportpaket, BMW Individual Komposition mit M Sport Umfängen oder M550d xDrive	<input type="checkbox"/>	<input type="checkbox"/>	<input type="checkbox"/>	<input type="checkbox"/>	<input type="checkbox"/>	<input type="checkbox"/>	<input type="checkbox"/>	<b>300,-</b> 252,10
2XM <b>BMW Individual Lederlenkrad</b> Nicht in Verbindung mit Sport Line, M Sportpaket, BMW Individual Komposition mit M Sport Umfängen, Lenkradheizung, Steptronic Getriebe mit Schaltwippen bzw. Steptronic Sport Getriebe	<input type="checkbox"/>	<input type="checkbox"/>	<input type="checkbox"/>	<input type="checkbox"/>	<input type="checkbox"/>	<input type="checkbox"/>		<b>500,-</b> 420,17
710 <b>M Lederlenkrad</b> Im Umfang M Sportpaket und BMW Individual Komposition mit M Sport Umfängen enthalten	<input type="checkbox"/>	<input type="checkbox"/>	<input type="checkbox"/>	<input type="checkbox"/>	<input type="checkbox"/>	<input type="checkbox"/>	■	<b>200,-</b> 168,07
248 <b>Lenkradheizung</b> Im Umfang Winterfreude Paket enthalten Nur in Verbindung mit Sitzheizung für Fahrer und Beifahrer oder Sitzheizung vorn und hinten bzw. Business Paket	<input type="checkbox"/>	<input type="checkbox"/>	<input type="checkbox"/>	<input type="checkbox"/>	<input type="checkbox"/>	<input type="checkbox"/>	<input type="checkbox"/>	<b>300,-</b> 252,10
4AW <b>Instrumententafel in Sensatec Schwarz</b> Instrumententafel Oberteil in Sensatec in Verbindung mit LCFF Leder Dakota und LZFF Exklusivleder Nappa Instrumententafel oben und Sport-Lederlenkrad in Dark Coffee Im Umfang Luxury Line enthalten Nicht in Verbindung mit Stoff, Stoff-/Lederkombination, Stoff-/Alcantara	<input type="checkbox"/>	<input type="checkbox"/>	<input type="checkbox"/>	<input type="checkbox"/>	<input type="checkbox"/>	<input type="checkbox"/>	<input type="checkbox"/>	<b>750,-</b> 630,25
4M5 <b>BMW Individual Instrumententafel lederbezogen<sup>[14]</sup></b> Instrumententafel Oberteil und Türbrüstungen lederbezogen Schwarz Nicht in Verbindung mit Stoff, Stoff-/Lederkombination, Stoff-/Alcantara bzw. BMW Individual erweiterte Lederausstattung Merino  In Verbindung mit Luxury Line	<input type="checkbox"/>	<input type="checkbox"/>	<input type="checkbox"/>	<input type="checkbox"/>	<input type="checkbox"/>	<input type="checkbox"/>	<input type="checkbox"/>	<b>1.250,-</b> 1.050,42  <b>500,-</b> 420,17
4U0 <b>Galvanikapplikationen für Bedienelemente</b> Tasten des Multifunktionslenkrades, Start Stop Knopf, Audio- und Klimabedienregler, Schaltzentrum Tür Fahrerseite und Beifahrerseite mit Fensterheber In Verbindung mit M Lederlenkrad keine Galvanikausführung der Multifunktionstasten Nur in Verbindung mit Business Paket bzw. Klimaautomatik mit erweiterten Umfängen oder Klimaautomatik mit 4-Zonen-Regelung Nicht in Verbindung mit Keramikapplikation für Bedienelemente	<input type="checkbox"/>	<input type="checkbox"/>	<input type="checkbox"/>	<input type="checkbox"/>	<input type="checkbox"/>	<input type="checkbox"/>	<input type="checkbox"/>	<b>200,-</b> 168,07



13



14

■ Serienausstattung

□ Sonderausstattung

–,– Sonderausstattung ohne Mehr-/Minderpreis

# INTERIEUR.

INTERIEUR/SITZE/LENKRÄDER		520i	530i 530i xDrive	540i xDrive	520d 520d xDrive	530d 530d xDrive	540d xDrive	M550d xDrive	EUR inkl. 19% MwSt. EUR ohne MwSt.
4U1	<b>Keramikapplikation für Bedienelemente</b> Gangwahlhebel, Einfassung iDrive Controller, Audio- und Klimabedienregler in Keramik Im Umfang Exklusiv Paket enthalten Nur in Verbindung mit BMW Live Cockpit ConnectedDrive, Klimaautomatik mit erweiterten Umfängen bzw. Klimaautomatik mit 4-Zonen-Regelung	<input type="checkbox"/>	<input type="checkbox"/>	<input type="checkbox"/>	<input type="checkbox"/>	<input type="checkbox"/>	<input type="checkbox"/>	<input type="checkbox"/>	<b>600,-</b> 504,20
775	<b>BMW Individual Dachhimmel Anthrazit<sup>[15]</sup></b> Dachhimmel, Heckablage, Säulenverkleidungen und Sonnenblenden in Anthrazit Im Umfang M Sportpaket, BMW Individual Komposition mit M Sport Umfängen und Exklusiv Paket enthalten	<input type="checkbox"/>	<input type="checkbox"/>	<input type="checkbox"/>	<input type="checkbox"/>	<input type="checkbox"/>	<input type="checkbox"/>	<input checked="" type="checkbox"/>	<b>400,-</b> 336,13
3DS	<b>BMW Display Key</b> Fahrzeugschlüssel mit LCD-Farbdisplay und Touchbedienfeld, Anzeigemöglichkeit von Fahrzeug-Statusinformationen (z. B. Reichweite, Service-Hinweise, Fahrzeug-Verriegelung etc.), Bedienmöglichkeit Standlüftung, zusätzliche Bedienmöglichkeiten in Verbindung mit den Sonderausstattungen Standheizung und Ferngesteuertes Parken. In Verbindung mit Telefonie mit Wireless Charging kabelloses Laden des Schlüssels in der Telefonablage möglich. Der BMW Display Key ersetzt einen der zwei serienmäßigen Fahrzeugschlüssel. Im Umfang Standheizung und Winterfreude Paket enthalten	<input type="checkbox"/>	<input type="checkbox"/>	<input type="checkbox"/>	<input type="checkbox"/>	<input type="checkbox"/>	<input type="checkbox"/>	<input type="checkbox"/>	<b>350,-</b> 294,12
319	<b>Garagentoröffner, integriert</b> Fernsteuerung von z.B. Garagen- und Grundstückstoren, Aktivierung über 3 im Innenspiegel integrierte Tasten Hinweis: Weitere Informationen finden Sie unter <a href="http://www.homelink.com">www.homelink.com</a>	<input type="checkbox"/>	<input type="checkbox"/>	<input type="checkbox"/>	<input type="checkbox"/>	<input type="checkbox"/>	<input type="checkbox"/>	<input type="checkbox"/>	<b>260,-</b> 218,49
323	<b>Soft-Close-Automatik für Türen</b> automatisches Zuziehen aller 4 Fahrzeigtüren nach dem ersten Einrasten	<input type="checkbox"/>	<input type="checkbox"/>	<input type="checkbox"/>	<input type="checkbox"/>	<input type="checkbox"/>	<input type="checkbox"/>	<input type="checkbox"/>	<b>650,-</b> 546,22
3AC	<b>Anhängerkupplung</b> elektrisch schwenkbarer Kugelkopf, Betätigungsschalter im Gepäckraum, inkl. Anhänger-Stabilisierungskontrolle	<input type="checkbox"/>	<input type="checkbox"/>	<input type="checkbox"/>	<input type="checkbox"/>	<input type="checkbox"/>	<input type="checkbox"/>	<input type="checkbox"/>	<b>1.200,-</b> 1.008,40
402	<b>Panorama-Glasdach<sup>[16]</sup></b> zweigeteiltes Glasdach, mit elektrischer Betätigung von Glasdach und Sonnenschutzrollo, vordere Glashälfte mit Tippfunktion anhebbar, zusätzlich Schiebefunktion und Windabweiser, Komfortöffnung und -schließung über Fahrzeugschlüssel, Einklemmschutz Im Umfang Exklusiv Paket enthalten	<input type="checkbox"/>	<input type="checkbox"/>	<input type="checkbox"/>	<input type="checkbox"/>	<input type="checkbox"/>	<input type="checkbox"/>	<input type="checkbox"/>	<b>1.700,-</b> 1.428,57

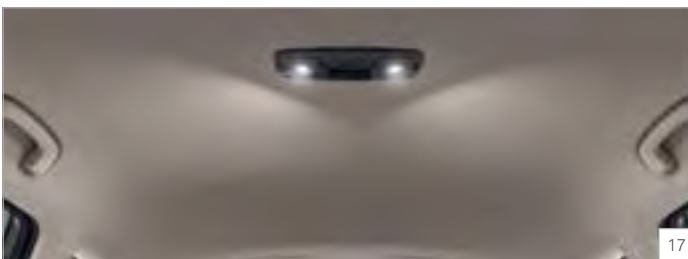


15



16

INTERIEUR/SITZE/LENKRÄDER		520i	530i 530i xDrive	540i xDrive	520d 520d xDrive	530d 530d xDrive	540d xDrive	M550d xDrive	EUR inkl. 19% MwSt. EUR ohne MwSt.
441	<b>Raucherpaket</b> Aschenbecher und Zigarettenanzünder in Mittelkonsole vorn	<input type="checkbox"/>	<input type="checkbox"/>	<input type="checkbox"/>	<input type="checkbox"/>	<input type="checkbox"/>	<input type="checkbox"/>	<input type="checkbox"/>	<b>50,-</b> 42,02
418	<b>Gepäckraumpaket</b> Rücksitzlehnenneigung bis zu 11 Grad nach vorn verstellbar zur Vergrößerung des Gepäckraumvolumens (Cargo-Funktion), zwei Verzurrschienen mit zwei verschiebbaren Verzurrösen, Spannband in Seitenwand rechts, Multifunktionshaken im Gepäckraum links	<input type="checkbox"/>	<input type="checkbox"/>	<input type="checkbox"/>	<input type="checkbox"/>	<input type="checkbox"/>	<input type="checkbox"/>	<input type="checkbox"/>	<b>500,-</b> 420,17
4M8	<b>BMW Individual Fond-Leseleuchten<sup>[17]</sup></b> 2 kardanisich verstellbare Leseleuchten im Dachhimmel	<input type="checkbox"/>	<input type="checkbox"/>	<input type="checkbox"/>	<input type="checkbox"/>	<input type="checkbox"/>	<input type="checkbox"/>	<input type="checkbox"/>	<b>400,-</b> 336,13
4UR	<b>Ambientes Licht<sup>[18]</sup></b> umfasst 11 vordefiniert wählbare Lichtdesigns in verschiedenen Farben mit Kontur- und Ambientebeleuchtung in Instrumententafel, Türverkleidung und Mittelkonsole, Leseleuchten im Fond, Ablagefachbeleuchtung in der Mittelarmlehne vorn sowie Ausstiegssleuchten hinten, Vorfeldbeleuchtung in den Türaußengriffen Im Umfang Sport Line, Luxury Line, und M Sportpaket enthalten	<input type="checkbox"/>	<input type="checkbox"/>	<input type="checkbox"/>	<input type="checkbox"/>	<input type="checkbox"/>	<input type="checkbox"/>	<input checked="" type="checkbox"/>	<b>350,-</b> 294,12
4UY	<b>Ski- und Snowboardtasche</b> separate Tasche, herausnehmbar	<input type="checkbox"/>	<input type="checkbox"/>	<input type="checkbox"/>	<input type="checkbox"/>	<input type="checkbox"/>	<input type="checkbox"/>	<input type="checkbox"/>	<b>150,-</b> 126,05



17



18

■ Serienausstattung

□ Sonderausstattung

–,– Sonderausstattung ohne Mehr-/Minderpreis

# AUSSTATTUNGS- PAKETE.

## HIGHLIGHTS.



- 1 **BMW Live Cockpit ConnectedDrive**
- 2 **Harman Kardon Surround Sound System**  
enthalten im Entertainment Paket
- 3 **Klimaautomatik mit 4-Zonen-Regelung**

# AUSSTATTUNGSPAKETE.

AUSSTATTUNGSPAKETE		520i	530i 530i xDrive	540i xDrive	520d 520d xDrive	530d 530d xDrive	540d xDrive	M550d xDrive	EUR inkl. 19% MwSt. EUR ohne MwSt.
9BD	<b>Business Paket</b> BMW 520i, 530i/530i xDrive, 520d/520d xDrive, 530d/530d xDrive – Dachreling Schwarz matt – Klimaautomatik mit erweiterten Umfängen – Sitzheizung für Fahrer und Beifahrer – Erweitertes Außenspiegelpaket – Parking Assistant inkl. Rückfahrkamera  In Verbindung mit Sport Line, Luxury Line, M Sportpaket und BMW Individual Komposition mit M Sport Umfängen  BMW 540i xDrive, 540d xDrive – Dachreling Schwarz matt – Klimaautomatik mit 4-Zonen-Regelung – Sitzheizung vorn und hinten – Erweitertes Außenspiegelpaket – Parking Assistant inkl. Rückfahrkamera  BMW M550d xDrive – BMW Individual Dachreling Hochglanz Shadow Line – Sitzheizung vorn und hinten – Erweitertes Außenspiegelpaket – Parking Assistant inkl. Rückfahrkamera  Ausstattungsalternativen mit reduziertem Preis: BMW Individual Dachreling Hochglanz Shadow Line, Dachreling Silber matt (nicht für M550d xDrive), Klimaautomatik mit 4-Zonen-Regelung, Sitzheizung vorn und hinten, Parking Assistant Plus	<input type="checkbox"/>	<input type="checkbox"/>		<input type="checkbox"/>	<input type="checkbox"/>		<input type="checkbox"/>	<b>1.700,-</b> 1.428,57  <b>1.400,-</b> 1.176,47  <b>1.750,-</b> 1.470,59  <b>1.500,-</b> 1.260,50
9D5	<b>Entertainment Paket</b> – Harman Kardon Surround Sound System – DAB-Tuner – Telefonie mit Wireless Charging Nur in Verbindung mit BMW Live Cockpit ConnectedDrive Ausstattungsalternativen mit reduziertem Preis: Bowers & Wilkins Diamond Surround Sound System	<input type="checkbox"/>	<input type="checkbox"/>	<input type="checkbox"/>	<input type="checkbox"/>	<input type="checkbox"/>	<input type="checkbox"/>		<b>1.800,-</b> 1.512,61
9D8	<b>Exklusiv Paket</b> – Ambient Air Paket – BMW Individual Dachhimmel Anthrazit – Keramikapplikationen für Bedienelemente – Metallic-Lackierung – Panorama-Glasdach – Sonnenschutzverglasung Nur in Verbindung mit Klimaautomatik mit erweiterten Umfängen, Klimaautomatik mit 4-Zonen-Regelung bzw. Business Paket Nicht in Verbindung mit M Sportpaket bzw. BMW Individual Komposition mit M Sport Umfängen Ausstattungsalternativen mit reduziertem Preis: Metallic-Lackierung Saphirschwarz, Imperialblau Brillanteffekt, Sophistograu Brillanteffekt, Mineralweiß, Mediterranblau, Bluestone, Azuritschwarz II, Alvitgrau, Almandinbraun II, Rhodonitsilber	<input type="checkbox"/>	<input type="checkbox"/>	<input type="checkbox"/>	<input type="checkbox"/>	<input type="checkbox"/>	<input type="checkbox"/>		<b>3.800,-</b> 3.193,28

# AUSSTATTUNGSPAKETE.

AUSSTATTUNGSPAKETE		520i	530i 530i xDrive	540i xDrive	520d 520d xDrive	530d 530d xDrive	540d xDrive	M550d xDrive	EUR inkl. 19% MwSt. EUR ohne MwSt.
7R7	<b>Innovationspaket</b> – Adaptiver LED-Scheinwerfer (für M550d xDrive: BMW Laser Licht) – BMW Selective Beam, blendfreier Fernlichtassistent – BMW Head-Up Display – Driving Assistant inkl. Speed Limit Info und Überholverbotsanzeige – Komfortzugang Nur in Verbindung mit Erweitertes Außenspiegelpaket bzw. Business Paket, Ambientes Licht Ausstattungsalternativen mit reduziertem Preis: Driving Assistant Plus	<input type="checkbox"/>	<input type="checkbox"/>	<input type="checkbox"/>	<input type="checkbox"/>	<input type="checkbox"/>	<input type="checkbox"/>	<input type="checkbox"/>	<b>4.050,-</b> 3.403,36 <b>5.500,-</b> 4.621,85
9LC	<b>BMW Live Cockpit ConnectedDrive</b> – BMW Live Cockpit Professional – Connected Package Professional Weitere Informationen zum BMW Live Cockpit ConnectedDrive finden Sie auf den Seiten 58–59  Hinweis: Für BMW M550d xDrive sind BMW Live Cockpit Professional und Connected Package Professional im Serienumfang enthalten	<input type="checkbox"/>	<input type="checkbox"/>	<input type="checkbox"/>	<input type="checkbox"/>	<input type="checkbox"/>	<input type="checkbox"/>	<input type="checkbox"/>	<b>1.650,-</b> 1.386,55
9D7	<b>Winterfreude Paket</b> – Standheizung – BMW Display Key – Lenkradheizung	<input type="checkbox"/>	<input type="checkbox"/>	<input type="checkbox"/>	<input type="checkbox"/>	<input type="checkbox"/>	<input type="checkbox"/>	<input type="checkbox"/>	<b>1.700,-</b> 1.428,57
XC5	<b>BMW Individual Komposition in Verbindung mit M Sport Umfängen</b> auch ohne M Sport Umfänge als BMW Individual Komposition (XC4) verfügbar  – 20" BMW Individual Leichtmetallräder V-Speiche 759 I mit Mischbereifung und Notlaufeigenschaften – BMW Individual Lackierung (Azuritschwarz II metallic, Carbonschwarz metallic, Alvitgrau metallic, Almandinbraun II metallic oder Rhodonitsilber metallic) – BMW Individual erweiterte Lederausstattung Merino (Tartufo, Caramel oder Rauchweiß) – BMW Individual Instrumententafel lederbezogen Schwarz (Instrumententafel Oberteil und Türbrüstungen) – BMW Individual Interieurleisten Pianolack (optional Edelholzausführung Zwetschge braun hochglänzend oder Edelholzausführung Sen hellbraun) – BMW Individual Hochglanz Shadow Line (optional BMW Individual Exterieur Line Aluminium satiniert oder Chrom Line Exterieur) – Komfortsitze für Fahrer und Beifahrer inkl. Memory-Funktion – Aktive Sitzbelüftung vorn – Sitzheizung vorn (optional Sitzheizung vorn und hinten) – BMW Individual Dachhimmel Anthrazit – Ambientes Licht – LED-Nebelscheinwerfer – M Aerodynamikpaket (Aerodynamik-Komponenten in Wagenfarbe: Front- und Heckschürze sowie seitliche Schwellerverkleidungen, Einsatz Verkleidung Stoßfänger hinten in Dark Shadow metallic) – M Lederlenkrad – M Sportfahrwerk (optional Serienfahrwerk, Adaptives Fahrwerk oder Adaptive Drive) – M Sportbremse für Modelle 530e, 530e xDrive, 530d, 530d xDrive und 540d xDrive, 530i, 530i xDrive, 540i, 540i xDrive – Active Air Stream Niere mit Nierenlängsstäben Vorderseite, Schwarz hochglänzend – M Einstiegsleisten vorn und hinten beleuchtet – M Schriftzug an der Seitenwand vorn, links und rechts – Endrohrblenden trapezförmig in Chrom Nur in Verbindung mit 8-Gang Steptronic Getriebe mit Schaltwippen bzw. 8-Gang Steptronic Sport Getriebe, Klimaautomatik mit erweiterten Umfängen bzw. Klimaautomatik mit 4-Zonen-Regelung	<input type="checkbox"/>	<input type="checkbox"/>	<input type="checkbox"/>	<input type="checkbox"/>	<input type="checkbox"/>	<input type="checkbox"/>	<input type="checkbox"/>	<b>15.100,-</b> 12.689,08 <b>13.100,-</b> 11.008,40

Informationen zu den BMW ConnectedDrive Diensten, die Allgemeinen Geschäfts- und Nutzungsbedingungen BMW ConnectedDrive sowie die rechtlichen Hinweise zum Datenschutz finden Sie unter [www.bmw.de/connecteddrive\\_informationen](http://www.bmw.de/connecteddrive_informationen). Für Fragen können Sie sich auch an die BMW ConnectedDrive Hotline wenden, die telefonisch von **Montag bis Sonntag von 8:00 bis 20:00 Uhr** unter **Tel. +49 89 1250-160 10** sowie per E-Mail unter [bmw-connecteddrive@bmw.de](mailto:bmw-connecteddrive@bmw.de) zur Verfügung steht.

## BMW SERVICE INCLUSIVE.



Keine Gedanken mehr an Kosten für Wartungsarbeiten und Verschleißreparaturen verschwenden:

Mit BMW Service Inclusive geht dieser Wunsch in Erfüllung. Sie leisten eine einmalige Zahlung, und damit sind alle inbegriffenen Werkstattleistungen bei Ihrem BMW Service Partner abgedeckt und Sie sind bequem, sicher und stressfrei unterwegs.

Unter dem Strich gewinnen Sie so nicht nur Planungssicherheit, sondern sparen auch bares Geld.

Mehr unter [www.bmw.de/serviceinclusive](http://www.bmw.de/serviceinclusive)

## BMW GEWÄHRLEISTUNGS- VERLÄNGERUNGS-PAKETE.



BMW Gewährleistungsverlängerungs-Pakete geben Ihnen die Möglichkeit, Ansprüche auf Mängelbeseitigung auch nach Ablauf des für Ihren BMW gültigen Gewährleistungszeitraums geltend zu machen.

Mehr unter [www.bmw.de/gewaehrleistungsverlaengerungs-pakete](http://www.bmw.de/gewaehrleistungsverlaengerungs-pakete)

## BMW FINANCIAL SERVICES.



Sie wünschen sich für Ihren BMW nur noch eines: die perfekte finanzielle Lösung? Eine, die genügend Spielraum auch für andere Wünsche lässt? BMW Financial Services bietet Ihnen maßgeschneiderte Konzepte für Leasing, Finanzierung und Versicherung – individuell abgestimmt auf Ihre Bedürfnisse und Ihr Budget.

Mehr unter [www.bmw.de/fs](http://www.bmw.de/fs)

## BMW WELT.



Ihre Automobilabholung in der BMW Welt in München macht einen großen Tag zu einem unvergesslichen Event.

Erleben Sie die Übergabe Ihres neuen BMW, eingebettet in ein perfekt auf Sie abgestimmtes Rahmenprogramm.

Informieren Sie sich gerne vorab bei Ihrem BMW Partner vor Ort, online unter [www.bmw-welt.com/automobilabholung](http://www.bmw-welt.com/automobilabholung), telefonisch unter 089 1250 160 20 oder schicken Sie uns eine E-Mail an [infowelt@bmw-welt.com](mailto:infowelt@bmw-welt.com).

## BMW DRIVING EXPERIENCE.



Für alle, die reine Fahrfreude erleben wollen, bieten wir eine Vielzahl an Trainingsvarianten, in denen Sie Ihr Fahrkönnen individuell ausbauen können. Ganz gleich, für welches Training Sie sich entscheiden, ob Sommer oder Winter, der Fahrspaß ist immer garantiert.

Buchen Sie jetzt Ihr Training unter +49 (0)89 1250 16 444\* oder [bmw-drivingexperience.com](http://bmw-drivingexperience.com)

\* zum gültigen Ortstarif

## MEIN BMW: IHRE KUNDENWELT.



Ihr persönliches Portal rund um Ihren aktuellen BMW:

- exklusive Inhalte
- nützliche Services
- attraktive Gewinnspiele
- spannende Erlebnisse und Events

Jetzt anmelden und mitmachen: **MeinBMW.de**

# FAHRDYNAMIK. HIGHLIGHTS.



- 1 M Sportbremse**
- 2 Adaptives Fahrwerk, Adaptive Drive**
- 3 Adaptives Fahrwerk**

## FAHRDYNAMIK.

ANTRIEB/FAHRDYNAMIK/FAHRWERK		520i	530i 530i xDrive	540i xDrive	520d 520d xDrive	530d 530d xDrive	540d xDrive	M550d xDrive	EUR inkl. 19% MwSt. EUR ohne MwSt.
2TE	<b>Steptronic Getriebe mit Schaltwippen</b> 8-Gang Steptronic Getriebe	<input type="checkbox"/>			<input type="checkbox"/>				<b>150,-</b> 126,05
2TB	<b>Steptronic Sport Getriebe</b> 8-Gang Steptronic Getriebe mit Schaltwippen		<input type="checkbox"/>	<input type="checkbox"/>		<input type="checkbox"/>	<input type="checkbox"/>	<input checked="" type="checkbox"/>	<b>250,-</b> 210,08
704	<b>M Sportfahrwerk</b> Fahrzeugtiefenerlegung ca. 10 mm an Vorder- und Hinterachse, spezifische Feder-/ Dämpferabstimmung Im Umfang mit M Sportpaket bzw. BMW Individual Komposition mit M Sport Umfängen enthalten		<input type="checkbox"/>	<input type="checkbox"/>	<input type="checkbox"/>	<input type="checkbox"/>	<input type="checkbox"/>	<input checked="" type="checkbox"/>	<b>450,-</b> 378,15
223	<b>Adaptives Fahrwerk</b> Anpassung der Stoßdämpfer an die jeweilige Fahr- und Straßensituation, in Verbindung mit Steptronic Getriebe inkl. Fahrerlebnisschalter mit Adaptive Mode	<input type="checkbox"/>	<input type="checkbox"/>	<input type="checkbox"/>	<input type="checkbox"/>	<input type="checkbox"/>			<b>1.200,-</b> 1.008,40
	In Verbindung mit M Sportpaket bzw. BMW Individual Komposition mit M Sport Umfängen	<input type="checkbox"/>	<input type="checkbox"/>	<input type="checkbox"/>	<input type="checkbox"/>	<input type="checkbox"/>	<input type="checkbox"/>		<b>750,-</b> 630,25
2VA	<b>Adaptive Drive</b> – Adaptives Fahrwerk – Wankstabilisierung, reduziert Seitenneigung der Karosserie in Kurvenfahrt, aktive Stabilisatoren an der Vorder- und Hinterachse, inkl. Fahrerlebnisschalter mit Adaptive Mode Nicht in Verbindung mit Integral-Aktivlenkung			<input type="checkbox"/>		<input type="checkbox"/>	<input type="checkbox"/>		<b>3.550,-</b> 2.983,19
	In Verbindung mit M Sportpaket bzw. BMW Individual Komposition mit M Sport Umfängen			<input type="checkbox"/>		<input type="checkbox"/>	<input type="checkbox"/>		<b>3.100,-</b> 2.605,04
2VW	<b>Adaptives M Fahrwerk</b> Erweiterung der serienmäßigen Integral-Aktivlenkung um das Adaptive M Fahrwerk (beinhaltet Adaptives Fahrwerk und Dynamic Drive), Entfall M Sportfahrwerk							<input type="checkbox"/>	<b>4.130,-</b> 3.470,59
2VH	<b>Integral-Aktivlenkung</b> Anpassung des Lenkwinkels der Hinterräder für ein agileres Fahrverhalten sowie ein komfortableres Rangieren in Parksituationen	<input type="checkbox"/>	<input type="checkbox"/>	<input type="checkbox"/>	<input type="checkbox"/>	<input type="checkbox"/>	<input type="checkbox"/>	<input checked="" type="checkbox"/>	<b>1.250,-</b> 1.050,42
2NH	<b>M Sportbremse</b> Blau lackierte Bremssättel mit M Schriftzug Im Umfang M Sportpaket bzw. BMW Individual Komposition mit M Sport Umfängen enthalten für 530i, 530i xDrive, 540i xDrive, 530d, 530d xDrive, 540d xDrive			<input type="checkbox"/>			<input type="checkbox"/>	<input checked="" type="checkbox"/>	<b>600,-</b> 504,20

# ASSISTENZSYSTEME UND KOMFORT.

HIGHLIGHTS.



**1** Klimaautomatik mit erweiterten Umfängen

**2** Adaptiver LED-Scheinwerfer

**3** Erweitertes Außenspiegelpaket

# ASSISTENZSYSTEME UND KOMFORT.

FAHRERASSISTENZSYSTEME		520i	530i 530i xDrive	540i 540i xDrive	520d 520d xDrive	530d 530d xDrive	540d 540d xDrive	M550d xDrive	EUR inkl. 19% MwSt. EUR ohne MwSt.
5DM	<b>Parking Assistant</b> kamera- und ultraschallbasiertes Parkassistenzsystem bestehend aus: – Rückfahrkamera: optische Anzeige des hinteren Fahrzeugbereichs am Control Display, Kamera in der Heckklappe, Assistenzfunktionen: Parkhilfslinien, Hindernismarkierung und in Verbindung mit Anhängerkupplung Zoom Anhängerkupplung – Parkassistent, automatisches Einparken (Lenken, Gasgeben, Bremsen sowie Gangwechsel bei Fahrzeugen mit Steptronic Getriebe) in Längs- und Querparklücken Im Umfang Business Paket enthalten	<input type="checkbox"/>	<input type="checkbox"/>	<input type="checkbox"/>	<input type="checkbox"/>	<input type="checkbox"/>	<input type="checkbox"/>	<input type="checkbox"/>	<b>600,-</b> 504,20
5DN	<b>Parking Assistant Plus</b> kamera- und ultraschallbasiertes Parkassistenzsystem bestehend aus: – Parking Assistant – Surround View, Top View, Panorama View und 3D View, Kameras vorne und in den Außenspiegeln, 360°-Rundumblick um das Fahrzeug, automatische Aktivierung über Speicherung persönlicher Ortspunkte Nur in Verbindung mit Erweitertem Außenspiegelpaket bzw. Business Paket  In Verbindung mit Business Paket	<input type="checkbox"/>	<input type="checkbox"/>	<input type="checkbox"/>	<input type="checkbox"/>	<input type="checkbox"/>	<input type="checkbox"/>	<input type="checkbox"/>	<b>1.150,-</b> 966,39  <b>550,-</b> 462,18
5DV	<b>Ferngesteuertes Parken</b> selbstständig geradeaus vorwärts ein- und rückwärts ausparken mit dem BMW Display Key, Fahrer während des Parkvorgangs außerhalb des Fahrzeugs, bis max. 5% Gefälle/Steigung Nur in Verbindung mit: Steptronic Getriebe, Komfortzugang, BMW Live Cockpit ConnectedDrive, BMW Display Key, Parking Assistant Plus		<input type="checkbox"/>	<input type="checkbox"/>		<input type="checkbox"/>	<input type="checkbox"/>	<input type="checkbox"/>	<b>500,-</b> 420,17
5AL	<b>Active Protection</b> Sicherheitspaket zur Einleitung von Schutzmaßnahmen für die Fahrzeuginsassen in drohenden Unfallsituationen, u. a. Gurtstraffung für Fahrer und Beifahrer, Schließen der Scheiben bis auf einen Spalt und, falls vorhanden, des Panorama-Glasdachs, automatisches Abbremsen nach einer Kollision	<input type="checkbox"/>	<input type="checkbox"/>	<input type="checkbox"/>	<input type="checkbox"/>	<input type="checkbox"/>	<input type="checkbox"/>	<input type="checkbox"/>	<b>350,-</b> 294,12
5DF	<b>Aktive Geschwindigkeitsregelung mit Stop&amp;Go-Funktion</b> kamera- und radarbasiertes Fahrerassistenzsystem Aktive Geschwindigkeitsregelung im Bereich 30 km/h bis 210 km/h mit Abstandsregelung, geschwindigkeitsabhängiger Abstand zum vorausfahrenden Fahrzeug in 4 Stufen wählbar, Stop&Go-Funktion, Speed Limit Info inkl. Überholverbotsanzeige, Speed Limit Assist, Systemanzeigen in der Instrumentenkombination bzw. im optionalen BMW Head-Up Display Im Umfang Driving Assistant Plus enthalten	<input type="checkbox"/>	<input type="checkbox"/>	<input type="checkbox"/>	<input type="checkbox"/>	<input type="checkbox"/>	<input type="checkbox"/>	<input type="checkbox"/>	<b>1.200,-</b> 1.008,40

# ASSISTENZSYSTEME UND KOMFORT.

FAHRERASSISTENZSYSTEME		520i	530i 530i xDrive	540i xDrive	520d 520d xDrive	530d 530d xDrive	540d xDrive	M550d xDrive	EUR inkl. 19% MwSt. EUR ohne MwSt.
5AS	<b>Driving Assistant</b> kamera- und radarbasiertes Fahrerassistenzsystem, bestehend aus: – Spurverlassenswarnung, erkennt Spurmarkierungen ab ca. 70 km/h und warnt per Lenkrad-Vibration vor ungewolltem Verlassen der Fahrspur – Spurwechselwarnung, Überwachung der seitlichen Fahrzeugumgebung, Erkennung von Fahrzeugen im „toten Winkel“ ab ca. 20 km/h bei gewolltem Spurwechsel, haptische Warnung am Lenkrad (Vibration) und optische Anzeige im Außenspiegel – Querverkehrswarnung hinten, warnt vor möglichen Kollisionen mit Querverkehr, z. B. beim rückwärts Ausparken, in Verbindung mit Rückfahrkamera zusätzlich Echtbild-Anzeige im Control Display – Prävention Heckkollision, warnt nachfolgenden Verkehr per Warnblinkanlage durch Blinken in doppelter Frequenz bei Erkennung drohender Heckkollision – Speed Limit Info inkl. Überholverbotsanzeige Nur in Verbindung mit Erweitertem Außenspiegelpaket bzw. Business Paket Im Umfang Innovationspaket enthalten	<input type="checkbox"/>	<input type="checkbox"/>	<input type="checkbox"/>	<input type="checkbox"/>	<input type="checkbox"/>	<input type="checkbox"/>	<input type="checkbox"/>	<b>1.100,-</b> 924,37
5AT	<b>Driving Assistant Plus</b> kamera- und radarbasiertes Fahrerassistenzsystem bestehend aus: – Driving Assistant – Aktive Geschwindigkeitsregelung mit Stop&Go-Funktion – Speed Limit Info inkl. Überholverbotsanzeige – Speed Limit Assist – Lenk- und Spurführungsassistent, unterstützt im Geschwindigkeitsbereich bis 210 km/h und in monotonen Stausituationen (Stauassistent) die Spurmitte durch korrigierende Lenkeingriffe zu halten – Spurwechselassistent, Lenkunterstützung beim Spurwechsel auf ausgewählten mehrspurigen Straßen im Geschwindigkeitsbereich zwischen 70 km/h bis 180 km/h – Spurhalteassistent mit aktivem Seitenkollisionsschutz, korrigierende Lenkeingriffe im Geschwindigkeitsbereich 70 km/h bis 210 km/h, zum Halten der Spur, aktive Vermeidung von potentiellen Seitenkollisionen – Querverkehrswarnung vorn, warnt vor möglichen Kollisionen bei schlecht einsehbaren Verkehrssituationen – Ausweichhilfe, Assistenz in kritischen Auffahrsituationen mit Ausweichmöglichkeit – Kreuzungswarnung, Warnung in Vorfahrtssituationen und bei Stoppschildern (nur in Verbindung mit BMW Live Cockpit ConnectedDrive), zusätzliche Lenkungswarnung vor querendem Verkehr im Geschwindigkeitsbereich bis 85 km/h – Falschfahrwarnung, Warnung bei Einfahrverbotschildern (nur in Verbindung mit BMW Live Cockpit ConnectedDrive)  Nur in Verbindung mit Erweitertem Außenspiegelpaket bzw. Business Paket	<input type="checkbox"/>	<input type="checkbox"/>	<input type="checkbox"/>	<input type="checkbox"/>	<input type="checkbox"/>	<input type="checkbox"/>	<input type="checkbox"/>	<b>2.800,-</b> 2.352,94
	In Verbindung mit Innovationspaket	<input type="checkbox"/>	<input type="checkbox"/>	<input type="checkbox"/>	<input type="checkbox"/>	<input type="checkbox"/>	<input type="checkbox"/>	<input type="checkbox"/>	<b>1.700,-</b> 1.428,57

## FAHRERASSISTENZSYSTEME

	520i	530i 530i xDrive	540i xDrive	520d 520d xDrive	530d 530d xDrive	540d xDrive	M550d xDrive	EUR inkl. 19% MwSt. EUR ohne MwSt.
<b>610 BMW Head-Up Display</b> vollfarbige Projektion von Informationen auf die Frontscheibe, Anzeigen sind ausstattungsabhängig, z.B. Navigationshinweise, Geschwindigkeit, Speed Limit Info, Überholverbotsanzeige, Speed Limit Assist, Entertainment- und Kommunikation, Informationen und Warnungen der Fahrerassistenzsysteme Im Umfang Innovationspaket enthalten	<input type="checkbox"/>	<input type="checkbox"/>	<input type="checkbox"/>	<input type="checkbox"/>	<input type="checkbox"/>	<input type="checkbox"/>	<input type="checkbox"/>	<b>1.250,-</b> 1.050,42
<b>6UK BMW Night Vision mit Personenerkennung</b> kamerabasiertes Fahrerassistenzsystem, welches in Situationen mit eingeschränkter Sichtweite mittels Infrarot-Technologie eine bessere Erkennung von Menschen und Tieren ermöglicht, inklusive Vorkonditionierung der Bremsen und Warnung ohne Bild, inkl. Dynamisches Markierungslicht: Anleuchten gefährdeter Objekte durch den Hauptscheinwerfer Nur in Verbindung mit BMW Live Cockpit ConnectedDrive und Scheinwerfer-Waschanlage	<input type="checkbox"/>	<input type="checkbox"/>	<input type="checkbox"/>	<input type="checkbox"/>	<input type="checkbox"/>	<input type="checkbox"/>	<input type="checkbox"/>	<b>2.200,-</b> 1.848,74

# ASSISTENZSYSTEME UND KOMFORT.

FUNKTIONALITÄT		520i	530i 530i xDrive	540i xDrive	520d 520d xDrive	530d 530d xDrive	540d xDrive	M550d xDrive	EUR inkl. 19% MwSt. EUR ohne MwSt.
534	<p><b>Klimaautomatik mit erweiterten Umfängen</b></p> <p>zusätzliche Funktionen gegenüber der Serienausstattung:</p> <ul style="list-style-type: none"> <li>– Temperaturregelung sowie Einstellung von Luftmenge und Luftverteilung für Fahrer und Beifahrer getrennt einstellbar</li> <li>– Automatikprogramm mit 5 Intensitätsstufen, für Fahrer und Beifahrer getrennt einstellbar</li> <li>– Temperaturschichtung für Fahrer und Beifahrer</li> <li>– 7 Luftverteilungsprogramme</li> <li>– SYNC-Funktion, maximales Kühlen, Restwärmenutzung, automatische Umluft-Control AUC</li> <li>– Beschlag- und Solarsensor, Mikro- und Aktivkohlefilter</li> <li>– beleuchtete Rändelräder am Mittel- und Seitengrill</li> <li>– Chromleiste Mittelkonsole hinten</li> </ul> <p>Im Umfang Business Paket enthalten</p>	<input type="checkbox"/>	<input type="checkbox"/>	<input checked="" type="checkbox"/>	<input type="checkbox"/>	<input type="checkbox"/>	<input checked="" type="checkbox"/>		<p><b>400,-</b> 336,13</p>
4NB	<p><b>Klimaautomatik mit 4-Zonen-Regelung</b></p> <p>zusätzliche Funktionen gegenüber Sonderausstattung Klimaautomatik mit erweiterten Umfängen:</p> <ul style="list-style-type: none"> <li>– Klimabedienteil vorn mit Vollfarbdisplay, Steuerung durch Touchbedienung auf einigen Funktionstasten</li> <li>– im Fond separates Klimabedienfeld mit Temperatureinstellung links/rechts getrennt, Luftmengenregelung und Luftverteilungsregelung links/rechts gemeinsam</li> <li>– 2 Ausströmer in den B-Säulen</li> <li>– SYNC-Funktion, maximales Kühlen, Restwärmenutzung, automatische Umluft-Control AUC</li> <li>– Beschlag- und Solarsensor, Mikro- und Aktivkohlefilter, Standlüftung</li> </ul> <p>Nur in Verbindung mit Steptronic Getriebe</p> <p>Im Umfang Business Paket für BMW 540i xDrive, 540d xDrive enthalten</p>	<input type="checkbox"/>	<input type="checkbox"/>		<input type="checkbox"/>	<input type="checkbox"/>		<input checked="" type="checkbox"/>	<p><b>950,-</b> 798,32</p> <p><b>550,-</b> 462,18</p> <p><b>550,-</b> 462,18</p>
536	<p><b>Standheizung</b></p> <p>Aktivierung per iDrive Controller, Fernbedienung über BMW Display Key oder im Rahmen von BMW ConnectedDrive per Smartphone-App inkl. BMW Display Key</p> <p>Im Umfang Winterfreude Paket enthalten</p>	<input type="checkbox"/>	<input type="checkbox"/>	<input type="checkbox"/>	<input type="checkbox"/>	<input type="checkbox"/>	<input type="checkbox"/>	<input type="checkbox"/>	<p><b>1.650,-</b> 1.386,55</p>
4NM	<p><b>Ambient Air Paket</b></p> <ul style="list-style-type: none"> <li>– Duftaromen für den Fahrzeuginnenraum, Intensität in 3 Stufen regelbar, 2 anwählbare Duftkartuschen im Handschuhfach, inkl. Starter-Kit mit 2 Düften, im BMW Zubehör weitere Düfte erhältlich</li> <li>– Ionisierungsfunktion zur Verbesserung der Luftqualität im Innenraum, unabhängig von der Beduftung bedienbar</li> </ul> <p>Im Umfang Exklusiv Paket enthalten</p> <p>Nur in Verbindung mit Klimaautomatik mit erweiterten Umfängen bzw. Klimaautomatik mit 4-Zonen-Regelung</p>	<input type="checkbox"/>	<input type="checkbox"/>	<input type="checkbox"/>	<input type="checkbox"/>	<input type="checkbox"/>	<input type="checkbox"/>	<input type="checkbox"/>	<p><b>350,-</b> 294,12</p>
420	<p><b>Sonnenschutzverglasung</b></p> <p>stärker eingefärbte Verglasung ab der B-Säule im hinteren Fahrzeugbereich</p> <p>Im Umfang Exklusiv Paket enthalten</p>	<input type="checkbox"/>	<input type="checkbox"/>	<input type="checkbox"/>	<input type="checkbox"/>	<input type="checkbox"/>	<input type="checkbox"/>	<input type="checkbox"/>	<p><b>450,-</b> 378,15</p>

FUNKTIONALITÄT		520i	530i 530i xDrive	540i xDrive	520d 520d xDrive	530d 530d xDrive	540d xDrive	M550d xDrive	EUR inkl. 19% MwSt. EUR ohne MwSt.
417	<b>Sonnenschutzrollos, hintere Türseitenscheiben</b>	<input type="checkbox"/>	<input type="checkbox"/>	<input type="checkbox"/>	<input type="checkbox"/>	<input type="checkbox"/>	<input type="checkbox"/>	<input type="checkbox"/>	<b>300,-</b> 252,10
524	<b>Adaptives Kurvenlicht</b> inkl. variabler Lichtverteilung und Abbiegelicht	<input type="checkbox"/>	<input type="checkbox"/>	<input type="checkbox"/>	<input type="checkbox"/>	<input type="checkbox"/>	<input type="checkbox"/>	<input type="checkbox"/>	<b>500,-</b> 420,17
552	<b>Adaptiver LED-Scheinwerfer<sup>[4]</sup></b> – LED-Technologie für Akzentleuchte, Abblend- und Fernlicht, Tagfahrlicht und Fahrtrichtungsanzeiger – BMW Selective Beam, blendfreier Fernlichtassistent – Spezifisches Scheinwerferdesign mit Verbindung zur Niere – Adaptives Kurvenlicht inkl. variabler Lichtverteilung und Abbiegelicht  Im Umfang Innovationspaket enthalten	<input type="checkbox"/>	<input type="checkbox"/>	<input type="checkbox"/>	<input type="checkbox"/>	<input type="checkbox"/>	<input type="checkbox"/>	<input type="checkbox"/>	<b>1.500,-</b> 1.260,50
5AC	<b>Fernlichtassistent</b> automatisches Ein- und Ausschalten des Fernlichts, in Verbindung mit Adaptiver LED-Scheinwerfer mit BMW Selective Beam (blendfreier Fernlichtassistent) Im Umfang Innovationspaket und Adaptiver LED-Scheinwerfer enthalten	<input type="checkbox"/>	<input type="checkbox"/>	<input type="checkbox"/>	<input type="checkbox"/>	<input type="checkbox"/>	<input type="checkbox"/>	<input type="checkbox"/>	<b>160,-</b> 134,45
502	<b>Scheinwerfer-Waschanlage<sup>[5]</sup></b> Hochdruckanlage zur Reinigung der Hauptscheinwerfer	<input type="checkbox"/>	<input type="checkbox"/>	<input type="checkbox"/>	<input type="checkbox"/>	<input type="checkbox"/>	<input type="checkbox"/>	<input type="checkbox"/>	<b>320,-</b> 268,91
4T8	<b>Erweitertes Außenspiegelpaket</b> Außenspiegel auf Fahrerseite automatisch abblendend, elektrische Anklappfunktion für Fahrer- und Beifahrerspiegel, Bordsteinautomatik für Beifahreraußenspiegel Im Umfang Business Paket enthalten	<input type="checkbox"/>	<input type="checkbox"/>	<input type="checkbox"/>	<input type="checkbox"/>	<input type="checkbox"/>	<input type="checkbox"/>	<input type="checkbox"/>	<b>400,-</b> 336,13
322	<b>Komfortzugang</b> schlüsselloser Zugang zum Fahrzeug an 4 Türen und der Heckklappe, berührungslosem Öffnen und Schließen der Heckklappe Nur in Verbindung mit Ambientes Licht  Im Umfang Innovationspaket enthalten	<input type="checkbox"/>	<input type="checkbox"/>	<input type="checkbox"/>	<input type="checkbox"/>	<input type="checkbox"/>	<input type="checkbox"/>	<input type="checkbox"/>	<b>900,-</b> 756,30



4



5

■ Serienausstattung

□ Sonderausstattung

–/– Sonderausstattung ohne Mehr-/Minderpreis

# CONNECTIVITY.

## HIGHLIGHTS.



- 1 BMW Live Cockpit ConnectedDrive**
- 2 Fond-Entertainment Professional**
- 3 Telefonie mit Wireless Charging**

## CONNECTIVITY.

NAVIGATION/KOMMUNIKATION/INFOTAINMENT		520i	530i 530i xDrive	540i xDrive	520d 520d xDrive	530d 530d xDrive	540d xDrive	M550d xDrive	EUR inkl. 19% MwSt. EUR ohne MwSt.
9LC	<p><b>BMW Live Cockpit ConnectedDrive</b> Ausstattungspaket bestehend aus BMW Live Cockpit Professional und Connected Package Professional, Displayverbund bestehend aus einem voll digitalen, frei programmierbaren 12,3" Instrumentendisplay und einem hochauflösenden 10,25" Touch-Display (1920 x 1080 Pixel) inkl. Splitscreen-Funktion, Anzeigen individuell konfigurierbar (Widget)</p> <p><b>BMW Live Cockpit Professional</b></p> <ul style="list-style-type: none"> <li>– <b>Festplattengestütztes Navigations- und Entertainment-System:</b> Radio mit Vierfach-Tuner mit Diversity-Empfang, RDS und TMC; 2 USB-Anschlüsse; Bluetooth-/WiFi-Schnittstelle zur kabellosen Verbindung mit mobilen Endgeräten für zum Beispiel Bluetooth-Audio-Streaming</li> <li>– <b>Navigationsfunktion:</b> mit Abbildung des aktuellen Straßenverlaufs, Pfeildarstellung, Kartendarstellung nord- und fahrtweisend sowie perspektivisch, 3D-Landmarks, Micro City Models, Freitextsuche für Adressen und Sonderziele, Zielführungshinweise mit Autozoom-Funktion</li> <li>– <b>Navigationskarten-Update:</b> Over the Air, 3 Jahre kostenfreies automatisches Karten-Update bis zu 4 x pro Jahr im Rahmen von BMW ConnectedDrive</li> <li>– <b>4G-LTE-Connectivity:</b> bestehend aus einer fest verbauten 4G-Netz-fähigen SIM-Karte im Fahrzeug, Intelligenter Notruf, BMW Teleservices, BMW Online Services (z. B. Wetter, News) sowie BMW Connected Dienste</li> <li>– <b>WiFi-Direct:</b> kabellose Verbindung von mobilen Endgeräten (z. B. Apple CarPlay)</li> </ul> <p><b>Connected Package Professional</b></p> <ul style="list-style-type: none"> <li>– <b>Real Time Traffic Information (RTTI) (inkl. Gefahrenmeldungen):</b> Echtzeit-verkehrsinfos auf Autobahnen, Landstraßen und innerstädtischen Straßen, präzise Angaben zur Verkehrslage auf der aktuellen Route und auf potenziellen Umleitungsstrecken; Anzeige von Gefahrenmeldungen, wie z. B. Unfälle, Pannenfahrzeuge oder Regen (Laufzeit: 3 Jahre)</li> <li>– <b>Remote Services:</b> Fernfunktionen, die via ausgewählter Smartphones mit der BMW Connected App abrufbar sind, u. a. Fahrzeug öffnen/verriegeln und Standort-suche, senden von Zieladressen an das Fahrzeug. In Verbindung mit Standheizung Aktivierung der Standheizung per BMW Connected App möglich (Laufzeit: 3 Jahre)</li> <li>– <b>Concierge Services:</b> telefonischer Auskunftsdienst für individuelle und persönliche Unterstützung über das BMW Call Center, u. a. Suche von Fahrtzielen, Notfall-apotheken, Geldautomaten, Sonderzielen, Fluginformationen, Restaurants, Hotels und Golfplätzen, Übertragung von Telefonnummern und Adressdaten vom BMW Call Center direkt in das Fahrzeug (Laufzeit: 3 Jahre)</li> <li>– <b>Connected Navigation:</b> proaktive Zielvorschläge via BMW Connected App sowie im Fahrzeug, Übernahme von Zielfunktionen aus anderen Apps wie Google Maps o. ä., Erweiterung der Routenvorschläge um Online-Alternativ-Routen, proaktive Vorschläge zu Parkplatzsuche, Reservierungs- und Bezahlmöglichkeiten (via ParkNow) sowie Sonderzielen, On-Street Parking Information zur Wahrscheinlichkeitsprognose von freien Parkplätzen auf der Straße für ausgewählte Großstädte (Laufzeit: 3 Jahre)</li> <li>– <b>Apple CarPlay Vorbereitung:</b> ermöglicht die drahtlose Nutzung des iPhones, Anzeige und Bedienung von Smartphone-Inhalten wie Musik, Messages/SMS, Telefonie, ausgewählte Third-Party-Apps und Navigation über Bedienoberfläche des Fahrzeugs, Kompatibilität und Funktionsumfang des iPhones mit Apple CarPlay abhängig von Modelljahr und installiertem Softwarestand</li> <li>– <b>Connected Music:</b> ermöglicht das Musikstreamen im Fahrzeug (Premium Account von Napster, Deezer oder Spotify notwendig) (Laufzeit 3 Jahre)</li> <li>– <b>Connected Teaser Package:</b> temporäre Freischaltung weiterer digitaler Dienste und Intelligent Functions, wie z. B. BMW Connected Music (Laufzeit: 3 Jahre) zur Nutzung im Fahrzeug, nach Ablauf der kostenfreien Nutzungsdauer können diese Dienste im BMW ConnectedDrive Store kostenpflichtig erworben werden</li> </ul> <p>Hinweis: Für BMW M550d xDrive sind BMW Live Cockpit Professional und Connected Package Professional im Serienumfang enthalten</p>	<input type="checkbox"/>	<input type="checkbox"/>	<input type="checkbox"/>	<input type="checkbox"/>	<input type="checkbox"/>	<input type="checkbox"/>		1.650,- 1.386,55

# CONNECTIVITY.

NAVIGATION / KOMMUNIKATION / INFOTAINMENT		520i	530i 530i xDrive	540i xDrive	520d 520d xDrive	530d 530d xDrive	540d xDrive	M550d xDrive	EUR inkl. 19% MwSt. EUR ohne MwSt.
6NW	<p><b>Telefonie mit Wireless Charging</b></p> <p>drahtlose Verbindung des Telefons mit dem Fahrzeug, Smartphoneablage vorn vor den Cupholdern mit induktivem Laden gemäß Qi-Standard für geeignete Mobiltelefone (inklusive LED-Ladezustandsanzeige und Handy-Vergessens-Warnung), Verbindung zur Außenantenne möglich, für ausgewählte Smartphones ohne induktive Ladefunktion gemäß Qi-Standard spezielle Ladehüllen über BMW Teile und Zubehör erhältlich</p> <p>Erweiterte Funktionalitäten (z. T. abhängig vom Bluetooth-/USB-Gerät):</p> <ul style="list-style-type: none"> <li>– verbesserte Freisprechfähigkeit für Beifahrer durch ein zweites Mikrofon</li> <li>– Bluetooth-Audio-Streaming</li> <li>– WLAN Hotspot Vorbereitung: Möglichkeit zur Nutzung der im Fahrzeug festverbauten SIM-Karte (kostenpflichtige Registrierung bei Nutzung notwendig)</li> <li>– 2 Telefone und 1 Audio-Player gleichzeitig per Bluetooth koppelbar</li> <li>– Darstellung von Organizer-Inhalten und Kontaktfotos aus dem Adressbuch</li> <li>– Anzeige der Album-Cover</li> <li>– Software-Update für Multimedia und Telefonie über USB-Schnittstelle</li> </ul> <p>Im Umfang Entertainment Paket enthalten</p>	<input type="checkbox"/>	<input type="checkbox"/>	<input type="checkbox"/>	<input type="checkbox"/>	<input type="checkbox"/>	<input type="checkbox"/>	<input checked="" type="checkbox"/>	<b>600,-</b> 504,20
6U8	<p><b>BMW Gestiksteuerung<sup>[4]</sup></b></p> <p>Steuerung spezifisch festgelegter Funktionen durch Gesten per Hand zur Interaktion mit dem Infotainmentsystem (z. B. Wischen, Zeigen, Drehen), u. a. Regulierung der Lautstärke, Annehmen und Ablehnen eines Telefonanrufs, Schließen spezifischer Einblendungen (z. B. Verkehrsmeldungen)</p> <p>Nur in Verbindung mit BMW Live Cockpit ConnectedDrive</p>	<input type="checkbox"/>	<input type="checkbox"/>	<input type="checkbox"/>	<input type="checkbox"/>	<input type="checkbox"/>	<input type="checkbox"/>	<input type="checkbox"/>	<b>300,-</b> 252,10



4

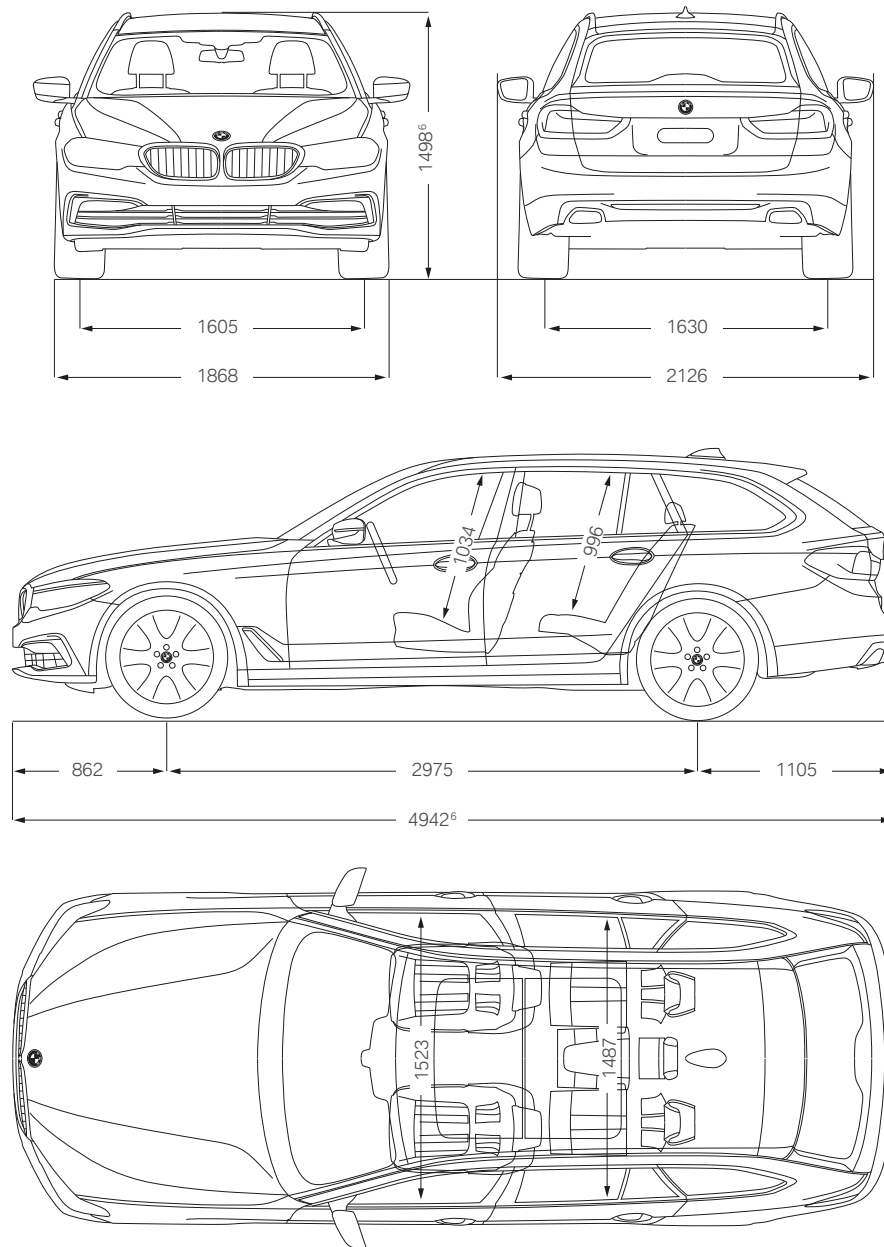


5

NAVIGATION/KOMMUNIKATION/INFOTAINMENT		520i	530i 530i xDrive	540i xDrive	520d 520d xDrive	530d 530d xDrive	540d xDrive	M550d xDrive	EUR inkl. 19% MwSt. EUR ohne MwSt.
676	<b>HiFi Lautsprechersystem</b> 12 Lautsprecher, digitaler Verstärker (205 Watt)	<input type="checkbox"/>	<input type="checkbox"/>	<input type="checkbox"/>	<input type="checkbox"/>	<input type="checkbox"/>	<input type="checkbox"/>	<input type="checkbox"/>	<b>500,-</b> 420,17
688	<b>Harman Kardon Surround Sound System</b> 16 Lautsprecher, digitaler Verstärker mit individuell einstellbarem Equalizer (600 Watt) Im Umfang Entertainment Paket enthalten Nur in Verbindung mit BMW Live Cockpit ConnectedDrive	<input type="checkbox"/>	<input type="checkbox"/>	<input type="checkbox"/>	<input type="checkbox"/>	<input type="checkbox"/>	<input type="checkbox"/>	<input checked="" type="checkbox"/>	<b>1.100,-</b> 924,37
6F1	<b>Bowers &amp; Wilkins Diamond Surround Sound System<sup>[5]</sup></b> Vollaktiver 10-Kanal-Verstärker mit 1.400 Watt und 16 Lautsprechern, u. a. Diamant-Hochtöner, Lautsprecher teilweise beleuchtet, Quantum Logic Surround mit 7-Band-Equalizer Dynamisches Sound-Equalizing Nur in Verbindung mit BMW Live Cockpit ConnectedDrive  In Verbindung mit Entertainment Paket	<input type="checkbox"/>	<input type="checkbox"/>	<input type="checkbox"/>	<input type="checkbox"/>	<input type="checkbox"/>	<input type="checkbox"/>	<input type="checkbox"/>	<b>4.650,-</b> 3.907,56  <b>3.550,-</b> 2.983,19
650	<b>CD-Laufwerk</b>	<input type="checkbox"/>	<input type="checkbox"/>	<input type="checkbox"/>	<input type="checkbox"/>	<input type="checkbox"/>	<input type="checkbox"/>	<input type="checkbox"/>	<b>100,-</b> 84,03
654	<b>DAB-Tuner</b> zusätzlicher Empfang von digitalen Radioprogrammen, DAB+ fähig Im Umfang Entertainment Paket enthalten	<input type="checkbox"/>	<input type="checkbox"/>	<input type="checkbox"/>	<input type="checkbox"/>	<input type="checkbox"/>	<input type="checkbox"/>	<input type="checkbox"/>	<b>400,-</b> 336,13
6FH	<b>Fond-Entertainment Professional</b> 2 neigungsverstellbare, unabhängige hochauflösende 10,2" Bildschirme mit Touch-Bedienung im Fond, mit DVD-Laufwerk im Fond, Entschlüsselung von Blu-Ray®, HDMI-Anschluss, separate Anschlussmöglichkeiten für MP3-Abspielgeräte, Spielkonsolen, USB-Geräte und Kopfhörer (auch kabellos, nicht im Lieferumfang enthalten), Zugriff auf Entertainment Funktionen des Fahrzeugs, Navigation (vom Fahrer unabhängige Navigation), BMW Online, Telefon Nur in Verbindung mit BMW Live Cockpit ConnectedDrive	<input type="checkbox"/>	<input type="checkbox"/>	<input type="checkbox"/>	<input type="checkbox"/>	<input type="checkbox"/>	<input type="checkbox"/>	<input type="checkbox"/>	<b>2.650,-</b> 2.226,89
60A	<b>TV-Funktion Plus</b> Empfang von digital ausgestrahlten Fernsehprogrammen Nur in Verbindung mit BMW Live Cockpit ConnectedDrive	<input type="checkbox"/>	<input type="checkbox"/>	<input type="checkbox"/>	<input type="checkbox"/>	<input type="checkbox"/>	<input type="checkbox"/>	<input type="checkbox"/>	<b>1.200,-</b> 1.008,40

Informationen zu den BMW ConnectedDrive Diensten, die Allgemeinen Geschäfts- und Nutzungsbedingungen BMW ConnectedDrive sowie die rechtlichen Hinweise zum Datenschutz finden Sie unter [www.bmw.de/connecteddrive\\_informationen](http://www.bmw.de/connecteddrive_informationen). Für Fragen können Sie sich auch an die BMW ConnectedDrive Hotline wenden, die telefonisch von **Montag bis Sonntag von 8:00 bis 20:00 Uhr** unter **Tel. +49 89 1250-160 10** sowie per E-Mail unter [bmw-connecteddrive@bmw.de](mailto:bmw-connecteddrive@bmw.de) zur Verfügung steht.





Alle Maßangaben der technischen Zeichnung in Millimeter.  
Angaben zu Fahrleistung, Verbrauch und CO<sub>2</sub>-Emission gelten für Fahrzeuge mit Seriengetriebe.

- <sup>1</sup> Das EG-Leergewicht bezieht sich auf ein Fahrzeug mit serienmäßiger Ausstattung und beinhaltet keine Sonderausstattungen. Im Leergewicht sind 90% Tankfüllung sowie 75 kg für den Fahrer berücksichtigt. Optionale Ausstattungen können das Gewicht des Fahrzeugs, die Nutzlast sowie bei Einfluss auf die Aerodynamik die Höchstgeschwindigkeit verändern.
- <sup>2</sup> Das tatsächliche Gesamtgewicht des Anhängers darf die maximal zulässige Anhängelast unter Berücksichtigung der maximal zulässigen Stützlast nicht übersteigen.
- <sup>3</sup> Angaben zu Leistung für Benzinmotoren beziehen sich auf den Betrieb mit ROZ 98 Kraftstoff. Angaben zu Verbrauch beziehen sich auf den Betrieb mit Referenzkraftstoff gemäß VO (EU) 715/2007. Kraftstoffqualitäten bleifrei ROZ 91 und höher mit einem maximalen Ethanol-Anteil von 10% (E10) sind zulässig. BMW empfiehlt die Verwendung von Superbenzin bleifrei ROZ 95.
- <sup>4</sup> Elektronisch abgeregelt.
- <sup>5</sup> Die Angaben zu Kraftstoffverbrauch, CO<sub>2</sub>-Emissionen und Stromverbrauch wurden nach dem vorgeschriebenen Messverfahren VO (EU) 715/2007 in der jeweils geltenden Fassung ermittelt. Die Angaben beziehen sich auf ein Fahrzeug in Basisausstattung in Deutschland, die Spannweiten berücksichtigen Unterschiede in der gewählten Rad- und Reifengröße und der optionalen Sonderausstattung und können sich während der Konfiguration verändern. Die Angaben sind bereits auf Basis des neuen WLTP-Testzyklus ermittelt und zur Vergleichbarkeit auf NEFZ zurückgerechnet. Bei diesen Fahrzeugen können für die Bemessung von Steuern und anderen fahrzeugbezogenen Abgaben, die (auch) auf den CO<sub>2</sub>-Ausstoß abstellen, andere als die hier angegebenen Werte gelten.
- <sup>6</sup> M550d xDrive: Fahrzeuglänge 4962 mm, Fahrzeughöhe 1488 mm.

Weitere Informationen zum offiziellen Kraftstoffverbrauch und den offiziellen spezifischen CO<sub>2</sub>-Emissionen neuer Personenkraftwagen können dem „Leitfaden über den Kraftstoffverbrauch, die CO<sub>2</sub>-Emissionen und den Stromverbrauch neuer Personenkraftwagen“ entnommen werden, der an allen Verkaufsstellen, bei der Deutschen Automobil Treuhand GmbH (DAT), Hellmuth-Hirth-Str. 1, 73760 Ostfildern-Schornhausen und unter <http://www.dat.de/angebote/verlagsprodukte/leitfaden-kraftstoffverbrauch.html> unentgeltlich erhältlich ist.

Die Angaben Kraftstoffverbrauch, CO<sub>2</sub>-Emissionen und Effizienzklasse gelten in Abhängigkeit von der gewählten Räderkategorie und Sonderausstattung. Den fahrzeugindividuellen Verbrauchswert nach NEFZ und WLTP erhalten Sie im BMW Online-Konfigurator unter [www.bmw.de/konfigurator](http://www.bmw.de/konfigurator) oder bei Ihrem BMW Partner.

Die technischen Daten, Verbrauchswerte und Anhängelasten beziehen sich nur auf ein Fahrzeug mit ab Werk verbauter Serien- und Sonderausstattung. Nachträglich verbaute Zubehör- bzw. Anbauteile sind nicht berücksichtigt.

# BMW SERVICE INCLUSIVE: FÜR ALLE, DIE WEITER DENKEN – BIS ZU 120.000 KILOMETER.

EINMAL ABSCHLIESSEN  
UND LANGFRISTIG SPAREN.

Einfach sicher, einfach flexibel und einfach clever: Mit BMW Service Inclusive haben Sie Anspruch auf alle im jeweiligen Paket eingeschlossenen Serviceleistungen. Sie zahlen dabei nur einmal und haben die Wahl zwischen zwei Leistungsumfängen: BMW Service Inclusive umfasst alle regulären Wartungsarbeiten, BMW Service Inclusive Plus zusätzlich die wichtigsten Verschleißreparaturen. Mehr Informationen bei Ihrem BMW Service Partner oder unter [www.bmw.de/serviceinclusive](http://www.bmw.de/serviceinclusive)